



EXPO-CHAMPS

Présenté par
Financement agricole
Canada



LE PLUS GRAND ÉVÉNEMENT
AGRICOLE À CIEL OUVERT AU QUÉBEC
depuis 25 ans!

GUIDE OFFICIEL

expo-champs.com

 **SAINT-LIBOIRE**

27 AU 29 AOÛT 2024

PRÉSENTATEUR




PARTENAIRES OFFICIELS



MÉDIA OFFICIEL





67 de proximité et d'engagement
envers les agriculteurs du
Québec.
ans d'excellence en assurance.

Nous sommes votre partenaire de confiance depuis 1957.

Que vous soyez un producteur agricole, le propriétaire d'une ferme ou bien un entrepreneur qui œuvre dans le domaine agricole, nous avons la solution d'assurance qui vous convient!

Contactez-nous dès maintenant

1 800 567-0906
henaultassurance.com

Venez nous
rencontrer à


EXPO-CHAMPS

Stand 252



Henault
a s s u r a n c e



Un héritage de 25 ans d'excellence

Passionnés du monde agricole, votre rendez-vous d'affaires estival annuel est de retour pour une 25^e édition du 27 au 29 août. Rejoignez les milliers de producteurs qui participent à l'événement pour échanger avec vos pairs, partager vos expériences et tisser des liens durables lors de ce grand événement rassembleur.

Autrefois Journées de champs, aujourd'hui Expo-Champs, cette expérience unique implique une pause de vos travaux à la ferme ou la prise d'arrangements particuliers. Le déplacement doit en valoir la peine. C'est dans cet état d'esprit que toute l'équipe de la Société d'Agriculture de Saint-Hyacinthe s'efforce de préparer chacune des éditions. Pour ce 25^e rendez-vous, nous mettons de l'avant l'agriculture au féminin, l'expertise au champ, sans oublier la relève agricole. L'aspect festif revient avec le *Tailgate party* et davantage de produits locaux ont été intégrés dans nos restaurants sur le site.

Depuis 1999, Expo-Champs s'impose comme le chef de file des événements agricoles au Québec. Un succès bâti sur la collaboration, l'innovation et le désir constant de mettre en valeur le savoir-faire des productrices et producteurs agricoles ainsi que des entrepreneurs d'ici. C'est dans cette même lignée que nous entrevoyons le futur de l'événement.

Nos exposants sont impatients de partager avec vous leur expertise, leurs dernières innovations et leur savoir-faire pour vous aider à optimiser et à moderniser votre entreprise, à augmenter votre productivité et à améliorer vos rendements. Rendez-vous à Saint-Liboire! 🟡

HEURES D'OUVERTURE

Mardi 27 août – 8 h 30 à 17 h
Mercredi 28 août – 8 h 30 à 17 h*
Jeudi 29 août – 8 h 30 à 16 h

* Tous nos exposants et visiteurs sont invités à la soirée *Tailgate party* jusqu'à 20 h 30. Ambiance festive, musique, BBQ et réseautage seront au menu lors de cette soirée.



Billet valide 3 jours

BILLETTERIE EN LIGNE
expo-champs.com/billetterie

TARIFS

Tarif prévente jusqu'au 26 août : 21 \$*
Tarif régulier à compter du 27 août : 25 \$*
Enfants de 12 ans et moins — gratuit

Modes de paiement acceptés sur place : comptant, Interac, Visa et MasterCard.

* Taxes et frais de service inclus

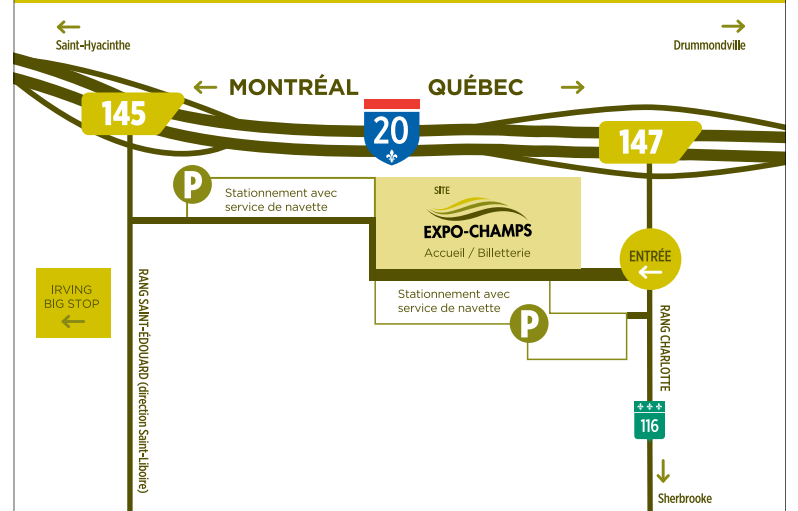
POUR JOINDRE NOTRE ÉQUIPE : 450 771-1226 ■ infosalon@sash.ag

Sommaire

Mot des dignitaires	4
Mot du président	6
Ateliers agronomiques Bayer	7
Programmation	11
25 ans de souvenirs	14
Entrevue avec le directeur général	18
Marie-Claude Barrette et le rythme de la vie	21
La Zone Agtech et la Caravane des sols	22
Tout sur le <i>Tailgate party</i>	24
Les Coups de cœur de La Terre	28
Démonstrations commentées	34
Liste des exposants	36
Plan du site	40
Nouveautés	43
25 ans de machines et de grandes cultures	50
Services et restaurants sur le site	78

ADRESSE

124, rang Charlotte, Saint-Liboire, QC J0H 1R0 (Sortie 147 de l'autoroute 20)



HÉBERGEMENT

Nos partenaires hôteliers ont mis des chambres à votre disposition lors de notre événement. Un service de navettes sera offert de 8 h à 18 h en direction et en provenance de nos hôtels partenaires (Sheraton Saint-Hyacinthe et Holiday Inn Express & Suites).



Sheraton Saint-Hyacinthe
 1315, rue Daniel-Johnson O., Saint-Hyacinthe, QC J2S 8S4
 450 250-5555



Holiday Inn Express & Suites Saint-Hyacinthe
 1500, rue Daniel-Johnson E., Saint-Hyacinthe, QC J2S 8W5
 450 251-1111

Merci à nos partenaires

Présentateur



Officiels



Média officiel



Moisson



Pousse



Médias



Semis



Annonceur



25^e anniversaire
EXPO-CHAMPS

27 AU 29 AOÛT 2024

Présenté par
Financement agricole
Canada



Mot du ministre de l'Agriculture, des Pêcheries et de l'Alimentation

L'Expo-Champs : 25 ans de partage

Depuis 25 ans, l'Expo-Champs permet aux experts de l'industrie de tisser des liens d'affaires, de partager leurs connaissances et de rester informés des dernières tendances dans le domaine. Cet événement est aussi l'occasion idéale pour les participants de découvrir une variété de produits et de services ainsi que d'aller à la rencontre de multiples intervenants du milieu agricole.



Je suis particulièrement heureux de souligner la présence cette année des conseillers de la Caravane Santé des sols du ministère de l'Agriculture, des Pêcheries et de l'Alimentation. Les visiteurs pourront assister à une démonstration au champ afin d'observer la dynamique des racines de cultures de couverture et d'en apprendre plus sur la vie microbienne du sol.

Votre gouvernement est fier de soutenir ce grand rendez-vous annuel qui permet un contact étroit entre les différents professionnels du secteur agricole et la population.

J'invite les producteurs agricoles, leurs familles et leur entourage à participer en grand nombre aux activités. C'est une belle façon d'être au fait des dernières innovations en agriculture et ainsi de contribuer à l'évolution du secteur bioalimentaire québécois.

Je félicite la Société d'agriculture de Saint-Hyacinthe pour l'organisation de cette 25^e édition, et je souhaite à tous et à toutes un bel événement! 🌟

— André Lamontagne,

le ministre de l'Agriculture, des Pêcheries et de l'Alimentation
et ministre responsable de la région du Centre-du-Québec

Votre
gouvernement

Québec

Mot du partenaire présentateur

FAC fière de présenter Expo-Champs pour une 20^e année

Depuis 20 ans, FAC est fière de s'associer à Expo-Champs en tant que partenaire présentateur. Cette année marque également le 25^e anniversaire d'Expo-Champs, et nous sommes ravis de prendre part au plus grand événement agricole à ciel ouvert.

À FAC, nous croyons en l'importance du réseautage et du partage des connaissances pour aider chacun à réussir. C'est ce qu'Expo-Champs offre aux producteurs et productrices agricoles.



Expo-Champs jouit d'une excellente réputation pour présenter les dernières tendances et innovations en agriculture. Il s'agit aussi d'une occasion idéale pour nous de nous rassembler en tant qu'industrie et d'engager un dialogue significatif sur la manière dont nous pouvons continuer à nous améliorer ensemble.

Jamais auparavant l'industrie agricole et agroalimentaire n'a été aussi bien outillée pour se pencher sur la sécurité alimentaire, les changements climatiques, la santé des populations et la croissance économique. Je ne connais aucune autre industrie mieux placée que la nôtre pour être un moteur de changement et de prospérité mondiale.

L'équipe de FAC sera heureuse de vous rencontrer pour vous en parler davantage et discuter des projets et des occasions d'affaires qui se présentent à vous. Chaque jour, vous êtes là pour nourrir le monde, et beau temps, mauvais temps, nous sommes là, pour vous. Ensemble, bâtissons l'avenir de l'industrie agricole.

Rêver. Bâtir. Réussir.

Bonne visite d'Expo-Champs! 🌟

— Charles Gauvin, agr.,

vice-président principal, Agri-Production Est
Financement agricole Canada



CQPF
CONSEIL QUÉBÉCOIS DES
PLANTES FOURRAGÈRES

CFG
Canadian Forage & Grassland Association
Association Canadienne pour les Plantes Fourragères

PASSEZ NOUS VOIR À →

25^e anniversaire
EXPO-CHAMPS

Saurez-vous estimer les rendements?

- Gain de poids au pâturage
- Valeur nutritive des fourrages
- Santé des sols

**Vous verrez,
c'est payant!**



Crédit photo: Bergerie du Loup Blanc
Propriétaires: Ariane Bernier et François Le Blanc

Sur place, démonstration
de pâturage rotatif
avec nos moutons.

FARMERS FOR
CLIMATE SOLUTIONS
FERMIERS POUR LA
TRANSITION CLIMATIQUE

Agriculture et
Agroalimentaire Canada

Agriculture and
Agri-Food Canada

Ce projet est financé en partie par le
ministère de l'Agriculture et Agroalimentaire
Canada sous le programme Fonds d'action
à la ferme pour le climat (FAFC).



RÊVER. BÂTIR. RÉUSSIR.



Un quart de siècle, ça se fête!

Alors que l'événement phare de la communauté agricole souffle 25 bougies cette année, FAC célèbre 20 ans aux côtés d'Expo-Champs à titre de partenaire présentateur. De quoi fêter en grand!

Comme toujours, ce rendez-vous annuel et avant-gardiste fait place à l'innovation, à l'information et au plaisir de se retrouver pour créer des contacts, apprendre et s'amuser.

Fidèle au poste, l'équipe de FAC sera sur place pour vous rencontrer et échanger sur vos projets d'avenir.

Venez explorer un champ de possibilités.

Financement agricole Canada | fac.ca

25^e anniversaire
EXPO-CHAMPS

27 AU 29 AOÛT 2024

Présenté par
Financement agricole
Canada



Mot du président du comité organisateur

Expo-Champs : 25 ans de rassemblement, d'innovation et de passion pour l'agriculture

Depuis 25 ans, Expo-Champs est une célébration de l'agriculture et de son importance vitale pour notre société. C'est l'occasion de se rassembler, de s'inspirer et de se mobiliser pour l'avenir durable et prospère de notre industrie. Annuellement, cette communauté unie par la passion de l'agriculture, composée de jeunes et moins jeunes, de *start-up* et d'entreprises bien établies et prospères, se réunit sur une terre agricole pour célébrer notre milieu.

Expo-Champs, c'est plus qu'une simple exposition; c'est de la chaleur humaine, des poignées de main, des discussions franches, une occasion de voir de près des équipements en action... C'est des entreprises fières de leurs produits, technologies ou services qu'elles souhaitent présenter à des agricultrices et agriculteurs toujours prêts à innover.

En prenant quelques instants pour regarder l'évolution des 25 dernières années, on réalise l'ampleur de cet événement qui, au fil des ans, a eu ses défis, tout comme ses visiteurs à la ferme ou dans leurs entreprises agricoles. Expo-Champs frappe l'imaginaire! Aménager une terre de 50 hectares pour y voir le génie des équipements technolo-

giques, l'excellence des produits de semences, la grandeur des machineries, ça prend uniquement des agriculteurs avec des idées de grandeur pour réaliser un tel exploit.

Il serait difficile de prévoir quel sera le prochain 25 ans d'Expo-Champs. Une chose est claire cependant : les agriculteurs à la tête de la Société d'Agriculture de Saint-Hyacinthe feront tout en leur pouvoir pour contribuer à la réussite et au développement des agriculteurs de tous âges, comme elle le fait depuis près de 200 ans.

Notre impact sur le milieu continuera de se faire sentir, année après année, et Expo-Champs, peu importe la forme qu'il prendra, va y contribuer.

Au nom de toute l'équipe d'Expo-Champs, je vous souhaite de ressortir de cette 25^e édition inspiré et motivé à saisir les opportunités offertes par le futur de l'agriculture. Nous avons hâte de vous retrouver au champ. 🌞

— **Dominic Sansoucy**, président du comité organisateur d'Expo-Champs et de la Société d'Agriculture de Rouville et vice-président de la Société d'Agriculture de Saint-Hyacinthe



Merci

aux membres du comité organisateur :

- **Dominic Sansoucy**, président du comité et du CA de la Société d'Agriculture de Rouville
- **Denis Godin**, président du CA de la Société d'Agriculture de Saint-Hyacinthe et de la Société d'Agriculture de Richelieu
- **Guillaume Ménard**, président de la Société d'Agriculture de Verchères
- **Richard Lagacé**, président de la Société d'Agriculture de la Vallée des Maskoutains
- **André Beaudet**, vice-président de la Société d'Agriculture de Rouville
- **Léon Guertin**, administrateur de la Société d'Agriculture de la Vallée des Maskoutains
- **Martin Saint-Pierre**, professeur en génie rural et nouvelles technologies à l'ITAQ

Merci

aux membres du comité consultatif :

André Savard, Claudia Charuest, David Messier, Dominic Sansoucy, Francis Roy, Jeannie Lemieux, Karine Vézina, Lyne Pelletier, Marc Mancini, Marianne Deslandes, Martin Scallon, Mathieu Phaneuf, Pierre-Yves Blanchet, Scott Roger, Sébastien Hébert, Stéphane Laroche, Valérie Lemaire-Jodoin.



Familles en affaires - HEC Montréal contribue au succès, à la transmission et à la pérennité des entreprises familiales pour construire ensemble un avenir prospère et durable.

R

epreneuriat

Trouvez votre 'x' dans l'entreprise familiale.

T

ransfert

Planifiez votre gestion multigénérationnelle en toute confiance.

I

nnovation

Faites entrer l'innovation dans votre entreprise familiale.

A

gricole

Faites entrer l'innovation dans votre exploitation agricole.

Familles
en affaires
HEC MONTRÉAL

la première communauté québécoise
pour les entreprises familiales



226356

Une équipe d'expert(e)s pour vous servir



expo-champs.com

SAINT-LIBOIRE

HORAIRE des ateliers agronomiques

→ À voir au P-023



Tous les jours

AM

PM

10 h 00

+

13 h 30

Nouveautés DEKALB maïs/soya

Atelier donné par :
Gabrielle Croft, agr.
Eric Bertrand, B. Sc., MBA
Jovan Dozet, CCA-ON, T. Ag.

10 h 30

+

14 h 00

Traits technologiques Bayer : les nouveautés pour 2025

Atelier donné par :
Jérôme Belzile, agr.
Raphaël Duchesne-Pelletier, agr.

11 h 00

+

14 h 30

Herbicides et fongicides Bayer en grandes cultures

Atelier donné par :
Stéphane Myre, agr.
Julie Lacasse, T.P.

11 h 45

+

15 h 15

Nouveautés horticoles 2025

Atelier donné par :
Christine Bergeron, agr.



IA
Groupe financier

DÉCOUVREZ LES 10 ÉTAPES INDISPENSABLES POUR LA PLANIFICATION DE LA RELÈVE AGRICOLE

YASSINE HAMZA, MBA

Conseiller en sécurité financière

20 ans d'expérience

Diplômé en agronomie

« J'ai décidé de rejoindre **IA Groupe financier** pour aider mes clients à trouver les bonnes solutions de protection et d'investissement dans un monde devenu instable causé par l'inflation, l'insécurité et les défis quotidiens de la vie. »

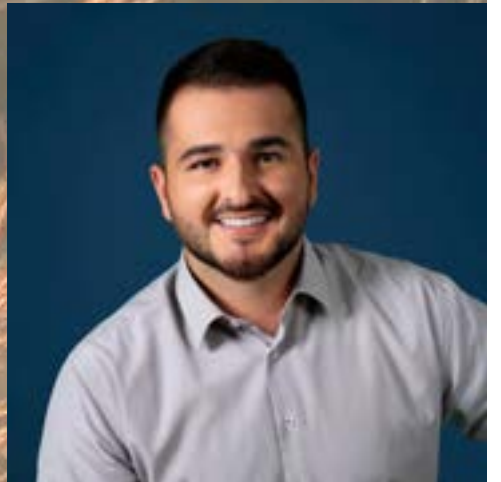
À travers mon travail et en ma qualité de professionnel dans le secteur des services financiers, j'offre à mes clients des produits d'assurance personnalisés, dans le but de protéger leurs intérêts ainsi que ceux de leurs proches, avec des options d'investissement visant à construire un patrimoine durable.



Pour plus d'informations, contactez-moi
YASSINE.HAMZA@AGC.IA.CA • 819 478 4159

Prenez les devants avec un leader en gestion de risques agricoles.

Nos courtiers et courtières spécialisé.e.s comprennent votre réalité et vous conseillent judicieusement.



Cabinet de courtage indépendant depuis 1955

lareau.ca



Lareau 
courtiers d'assurances

Entreprise

Certifiée



Kubota

M7 M8 FAUT L'ESSAYER!

Plus de technologies, plus de puissance, et plus de caractéristiques placent **la nouvelle série M7-4 et la série M8 de Kubota en tête** de la catégorie des tracteurs dans cette gamme de puissance. **5 modèles de 128, 148, 168, 180 et 200 HP.**

RÉSERVEZ LE VÔTRE DÈS MAINTENANT!

SÉRIE
M7



Technologie EZ-Command

Le centre de commande EZ-Command vous permet de faire plus de travail en moins de temps et d'effort. Transmission KVT (variation continue), Power Shift 30, vitesses rampantes et vitesse 50 km/h sont disponibles.



UN MOTEUR PLUS PROPRE, PLUS VERT, PLUS EFFICACE

La série M7-4 avec son moteur 4 cylindres de 6.1L et la série M8 avec son moteur 6 cylindres 6.7L permet de surpasser les normes finales d'émissions de niveau 4.

SÉRIE
M8

**VOTRE CHEVAL DE
TRAIT DE 200 HP**



LA PLUS GRANDE CABINE DE L'INDUSTRIE



www.kubota.ca/fr/

UNE SAISON KUBOTA N'ATTEND PAS L'AUTRE! VOS CONCESSIONNAIRES SONT AVEC VOUS

Alfred, ON
Carrière & Poirier Equipment

Baie D'Urfé
Kubota Montréal

Caplan
M. J. Brière Inc.

Saguenay
Zone Kubota

Drummondville/Yamaska
Kubota Drummondville

Joliette
Kanatrak Joliette

La Guadeloupe
Garage Oscar Brochu Inc.

La Présentation
Aubin & St-Pierre Inc.

Lévis
Kanatrak Québec

Mirabel
Kanatrak Mirabel

Montmagny
Garage Minville Inc.

New Liskeard
MCK Temiskaming Shores

Victoriaville
Kubota Victoriaville

Rimouski
Kanatrak Rimouski

St-André de Kamouraska
Garage N. Thiboutot Inc.

Ste-Anne-de-la-Pérade
Groupe Lafrenière Tracteurs

Kubota St-Jean
Saint-Jean-sur-Richelieu

Sherbrooke/Coaticook
Équipements R. M. Nadeau

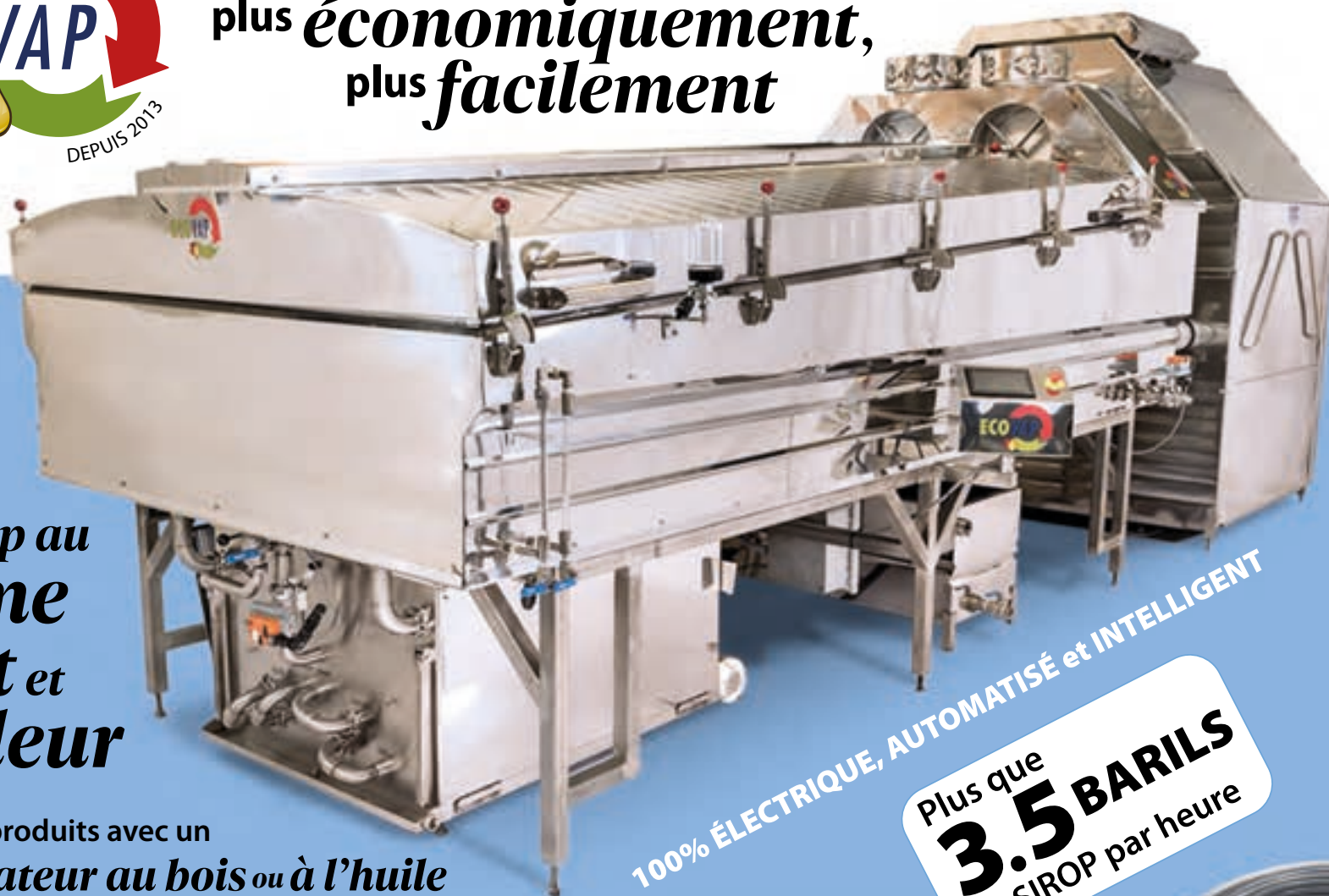
Sutton
Max Gagné & Fils Inc.

Val-D'Or
Méga Centre Kubota

Ville de Mercier
Brosseau et Lamarre Inc.



*Produire du sirop d'érable
plus économiquement,
plus facilement*



BREVETÉ

*du sirop au
même
goût et
couleur*

que ceux produits avec un évaporateur au bois ou à l'huile tout en utilisant un concentré de **8° à 20° BRIX**

100% ÉLECTRIQUE, AUTOMATISÉ et INTELLIGENT

Plus que **3.5 BARILS** de SIROP par heure

Contactez un marchand

DSD STARS
dsdstars.com

EXPO-CHAMPS

27 au 29 août

DSD sera sous le grand chapiteau #T-032




 expo-champs.com


 SAINT-LIBOIRE

PROGRAMMATION

Mardi 27 août

11 h 00

Conférence

Marie-Claude Barrette :
Au rythme de la vie

Présenté par Monitrol

Au cours de l'année de ses 50 ans, Marie-Claude a senti le besoin de faire un bilan de sa vie. Elle l'a fait en attribuant un thème à chaque dizaine. Cette conférence permet à l'auditoire de prendre un pas de recul sur sa propre vie.

Avec sincérité et une touche d'humour, elle se raconte : « J'ai longtemps vécu comme si demain n'existait pas. J'ai toujours été en quête de liberté. Un jour, j'ai compris que la vie impose son rythme. On peut décider de ne pas le suivre ou comme moi, faire le choix de naviguer au rythme des vagues. »

12 h 00

Dîner-causerie

En toute simplicité en compagnie de Marie-Claude Barrette. Profitez d'un moment à la suite de sa conférence pour échanger avec elle autour d'un dîner en formule boîte à lunch des Fourchettes Vagabonde.



**Billets en vente
au coût de 15 \$**

→ À voir au A-080

SEMOIRS



APPLICATEURS
D'ENGRAIS GRANULAIRE



Venez nous
rencontrer au
kiosque
C-01



AULARI

DISQUES D'ENGRAIS



BARRE PORTE-OUTILS



info@AULARI.com

AULARI.com

1 877 892-2126

25^e anniversaire
EXPO-CHAMPS

27 AU 29 AOÛT 2024

Présenté par
Financement agricole
Canada



Mercredi 28 août

7 h 00

Événement satellite

L'art de la négociation en vente-conseil



L'enseignante et coach en ventes et conseil à l'École professionnelle de Saint-Hyacinthe, **Johanne Ménard**, viendra donner des trucs pour améliorer vos stratégies de négociation.

Johanne, qui a grandi dans une ferme porcine, est issue du milieu agricole. De la ferme à la table, l'agroalimentaire est une de ses passions. Elle est aussi passionnée par l'enseignement en vente-conseil, représentation et lancement d'une entreprise, la croissance personnelle et la famille. Spécialisée en gestion de vente au détail, évaluation de travail, formatrice certifiée en hygiène et salubrité alimentaire, formatrice agréée en commerce au détail, hôtellerie et restauration ainsi qu'en administration et commerce, elle démontre de grandes aptitudes pour la transmission de savoir, une bonne capacité de planification, d'organisation et d'initiative.

Sa conférence portera sur l'art de la négociation en vente. Avec toutes ces cordes à son arc, elle saura livrer une conférence haute en couleur et bourrée d'exemples pertinents. 🟡

Café à volonté, viennoiseries et biscuits inclus.

Pour plus de détails : info@acamquebec.org



Tarifs

40 \$ (+tx) pour les **membres** ACRA ou ACAM

85 \$ (+tx) pour les **non-membres**

Devenez membre pour seulement 100 \$ (+tx)

→ À voir au A-080

DÉVOILEMENT
DU GAGNANT
AU TAILGATE!

Concours d'originalité de kiosque

Votez pour votre kiosque préféré en fonction des critères d'évaluation suivants :

- **Créativité et innovation** : originalité et caractère innovant de la conception du kiosque.
- **Engagement visuel** : qualité de l'attrait visuel du kiosque, y compris l'utilisation des couleurs et du graphisme.
- **Interaction client** : capacité du kiosque à engager les visiteurs et à offrir une expérience interactive.
- **Représentation de l'entreprise** : capacité à identifier efficacement quelle entreprise possède le kiosque.
- **Utilisation de l'espace** : efficacité de l'utilisation de l'espace du kiosque et organisation des produits ou des informations présentés.

Remplissez le bon de participation

disponible à la sortie du site d'exposition et courez la chance de remporter une **carte cadeau Harnois Énergies de 100 \$**.

Les membres de notre réseau Shur-Gain vous attendent à Expo-Champs

Venez à la rencontre de notre équipe de conseillers.ères sur notre terrasse située au **E-27** !



trouwnutrition.ca

trouw nutrition
une entreprise de Nutreco

expo-champs.com

SAINT-LIBOIRE

Jeudi 29 août



11 h 30

Enregistrement
d'un podcast

Venez assister à l'enregistrement du podcast *Fond'Rang* en compagnie de leurs invités, soit le **producteur de renom Paul Caplette** et la **coach d'affaires et conseillère en transfert d'entreprise Isabelle Foisy**.

Fond'Rang est un podcast avec trois gars de la relève agricole et un gars qui se lève à 9 h. John, Alex, Martin et Dan vont parler de tout ce qui touche le mode de vie rural à travers des discussions, des invités et leurs chroniques. Le but de ce podcast est de promouvoir principalement les producteurs, marchands et artistes du Québec. 🌟

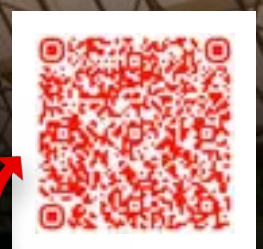
→ À voir au A-080

CAPACITÉ DE GRANDE PORTÉE POUR MIEUX VOUS SERVIR

BÂTIMENTS EN TOILE POUR APPLICATIONS AGRICOLES

Les structures en toile offrent une couverture en revêtement qui dure. Avec de l'acier galvanisé à chaud, de la toile HDPE et une garantie de 25 ans, vous pouvez être assuré que votre structure Calhoun durera d'une année à l'autre.

Visitez le stand T-001 pour en savoir plus et obtenir 5 % de réduction sur votre prochain projet !



SCANNEZ POUR
OBTENIR UN DEVIS

CALHOUN
OUR STRENGTH IS IN OUR STRUCTURE

EXPO CHAMPS



calhounsuperstructure.com/fr



1.844.873.3338

25^e anniversaire
EXPO-CHAMPS

27 AU 29 AOÛT 2024

Présenté par
Financement agricole
Canada



Un événement incontournable depuis 25 ans

L'Expo-Champs, une institution qui célèbre ses 25 ans cette année, a su marquer l'histoire agricole du Québec. Léon Guertin, directeur général de 2008 à 2017, et Donald Côté, directeur de 2001 à 2008, partagent leurs souvenirs sur cet événement incontournable pour les agriculteurs.

L'Expo-Champs est née en 1999, en réponse à une demande croissante des agriculteurs pour évaluer le potentiel des nouveaux cultivars et assister à des démonstrations de machines agricoles. Initialement appelé Journées de Champs et situé sur la Ferme du Rapide-Plat, l'événement a rapidement évolué, déménageant en 2001 à Saint-Liboire, à la suite d'une entente avec la famille Laliberté, pour faciliter l'accès et améliorer la visibilité. « C'est le Salon de l'agriculture qui a pris en charge de faire les aménagements nécessaires sur le nouvel emplacement », rappelle Donald Côté.

Depuis les débuts de l'événement, la superficie du site est passée de 8 à 50 hectares, et le nombre de visiteurs a considérablement augmenté, atteignant 15 000 en 2023. « Nous avons eu des assistances très élevées », se félicite Léon Guertin.

Débuts difficiles

Les premières années sur le nouveau site n'ont pas été sans défis, surtout à cause des conditions météorologiques. Donald Côté se souvient particulièrement de l'année 2005, marquée par l'ouragan *Katrina* : « On a dû fermer une journée. » Cependant, malgré ces difficultés, l'Expo-Champs a réussi à devenir un événement majeur, grâce à l'implication de ses visiteurs, de ses exposants et du Salon de l'agriculture.

L'événement a toujours proposé des activités à la fois formatrices et divertissantes. Les producteurs ont eu l'opportunité d'essayer des tracteurs de différentes compagnies. Des démonstrations telles que celle de la ration totale mélangée (RTM) en 2009 ont été particulièrement appréciées. « Les producteurs ont pu manipuler les fourrages; c'était un très bon spectacle », raconte Léon Guertin.

Les semenciers, présents depuis le début, continuent de montrer leurs cultures sur des parcelles spécifiques, répondant ainsi à un besoin crucial du secteur agricole.

Technologies

Les nouvelles technologies ont également pris une place importante au fil des ans, avec la création du carrefour novateur, aussi appelé la zone techno. « La nouvelle génération de producteurs s'intéresse beaucoup aux nouvelles technologies. Ils veulent que les machines offrent plus de précision et de facilité pour améliorer la qualité de vie de leur famille », explique M. Guertin.

Malgré les défis, l'Expo-Champs a su s'adapter et répondre aux besoins évolutifs des agriculteurs. Léon Guertin, toujours impliqué en tant que membre d'un comité consultatif, souligne l'importance de se mettre continuellement à jour et de se préoccuper de la relève. « Le défi de l'événement, dit-il, est de satisfaire les attentes des producteurs. »

L'Expo-Champs, avec son emplacement stratégique à Saint-Liboire et son soutien logistique du ministère des Transports et de la Sécurité du Québec, a su gérer l'affluence croissante des visiteurs, garantissant ainsi une expérience enrichissante pour tous.

Parmi les éléments qui ont aussi marqué son histoire : en 2009, l'événement a accueilli la charrue de la compagnie Grégoire Besson, détentrice d'un record Guinness pour avoir labouré le plus d'hectares en une journée, suscitant la curiosité des producteurs.

Encore aujourd'hui, l'Expo-Champs continue d'être un rendez-vous incontournable pour les agriculteurs, leur offrant une plateforme pour découvrir les dernières innovations technologiques et améliorer leurs pratiques agricoles. 🟡



Les démonstrations de fourrages sont toujours populaires.

Léon Guertin,
directeur général
de 2008 à 2017

Donald Côté,
directeur de
2001 à 2008

Une niveleuse en action pour le plaisir des visiteurs.

Photos : Gracéusité d'Expo-Champs

Découvrez la puissance de la biométhanisation agricole: rejoignez-nous à l'Expo-Champs 2024!

Les
27-28-29
août 2024

Bio
Énertek

Maximisez votre rentabilité

Nourrissez la terre

Propulsez la transition énergétique

EXPO-CHAMPS

Présenté par
Financement agricole Canada



KIOSQUE A-008

Venez discuter avec nous de l'avenir de l'agriculture: la biométhanisation!

LA SOLUTION LA PLUS POLYVALENTE SUR VOTRE FERME

Découvrez le Merlo :
l'équipement agricole
ultime qui gère sans
effort toutes vos tâches
et opérations de
manutention



Voyez nos
CHARIOTS TÉLESCOPIQUES
à l'œuvre dans les fermes

Avec une efficacité inégalée, **un Merlo est jusqu'à 40% plus rapide**
que les méthodes traditionnelles, vous assurant
d'accomplir davantage en moins de temps

EXPLOREZ L'ÉTENDUE DES POSSIBILITÉS QU'OFFRE MERLO

MANULIFT
LE SPÉCIALISTE DU TÉLESCOPIQUE AU CANADA

manulift.ca/possibilitesinfinies

1.877.641.8355

Commandez votre planteur Tempo dès maintenant

Le Tempo de Väderstad est équipé du tout nouveau système électronique WXS pour une précision supérieure. Il permet la sélection automatique des graines, possède un système de pression active hydraulique et la compensation des virages. Les agriculteurs peuvent ainsi bénéficier de semis plus uniformes et d'une émergence plus précise du maïs, du soja, du canola ou de pratiquement n'importe quelle autre culture à une vitesse de 10 à 12 miles par heure.



En apprendre plus sur le concept Tempo :
vaderstad.com/ca-fr/semoirsdeprecision/tempo



Pour en savoir plus, visitez-nous
au kiosque Expo Champs TD-19.

VÄDERSTAD

LES SOCIÉTÉS
LES MIEUX
GÉRÉES

CASA

Votre spécialiste en équipements et gestion de grains

VENEZ NOUS RENCONTRER LES 27 - 28 ET 29 AOÛT 2024


EXPO-CHAMPS

**NOUVEL
EMPLACEMENT**
**TERRAIN
A-23**
rue Desjardins

Votre spécialiste en équipement de grains **depuis 1975**
Agricole - Commercial


Votre spécialiste en équipements et gestion de grains

1 888 891-0957
info@comptoiragricole.com
www.comptoiragricole.com



25^e anniversaire
EXPO-CHAMPS

27 AU 29 AOÛT 2024

Présenté par
Financement agricole
Canada



« L'agriculture évolue et il est essentiel d'être à l'avant-plan de cette évolution! »
– David Messier

Depuis 25 ans, l'Expo-Champs est d'abord et avant tout l'occasion d'assister à des démonstrations de machinerie en action et de découvrir des parcelles de semences florissantes.



Le directeur général, David Messier, attend les visiteurs en grand nombre.

La 25^e édition de l'Expo-Champs, qui se déroulera du 27 au 29 août à Saint-Liboire, commencera par un hommage au passé avant de se tourner vers le présent et l'avenir.

Reconnu comme le plus grand événement agricole à ciel ouvert au Québec, ce grand rendez-vous annuel pour tous les passionnés d'agriculture est d'abord et avant tout l'occasion d'assister à des démonstrations de machinerie en action et de découvrir des parcelles de semences florissantes.

Ce qui distingue l'Expo-Champs des autres salons agricoles, c'est que tout se passe à l'extérieur. Contrairement au Salon de l'agriculture hivernal, synonyme de partage de connaissances, de savoirs et de prise de décisions, l'Expo-Champs permet de voir les équipements en action sur le terrain, souligne David Messier, directeur général.

Trois thématiques

L'événement de 2024 sera structuré autour de trois thématiques distinctes. « Le mardi, nous mettrons en lumière l'agriculture au féminin pour reconnaître le rôle essentiel des femmes dans ce secteur. Le mercredi sera consacré aux experts sur le terrain, tandis que le jeudi sera dédié à la relève, avec un accent sur les jeunes agriculteurs », souligne M. Messier.

Le directeur général invite d'ailleurs les exposants à s'inspirer des thématiques de l'événement et à proposer des activités en lien avec celles-ci.

De plus, l'Expo-Champs rendra hommage à ses fondateurs lors d'un déjeuner spécial le mardi matin. « Nous ferons un clin d'œil au passé en honorant ceux qui ont fondé l'Expo-Champs. C'est une manière de reconnaître leur contribution et de célébrer notre histoire », a-t-il ajouté.

Un grand village agricole

Avec une superficie de 50 hectares, l'Expo-Champs se transforme chaque année en un véritable village agricole, attirant environ 15 000 visiteurs. C'est un grand lieu de rassemblement et un moment de pause à la fin de l'été, juste avant les récoltes. « Nous voulons que cet événement soit festif et agréable pour tous », a affirmé M. Messier.

Beaucoup d'efforts, dit-il, sont consentis chaque année pour rendre l'événement plus attrayant et enrichissant pour tous les participants. « Nous mettons tout en œuvre pour améliorer l'accès au site

et la circulation sur place », souligne le directeur général. Un service de navette est offert pour permettre aux visiteurs d'accéder au site à partir des stationnements alternatifs et pour se déplacer entre les kiosques.

Outre les démonstrations et les ateliers, l'Expo-Champs propose également des activités variées et des spectacles. Le mardi se tiendra l'activité de danse country et la conférence de l'animatrice Marie-Claude Barrette. « Le mercredi, nous aurons le plaisir d'accueillir Gabriel Lemaire et son *band* et le *tailgate party* », a annoncé M. Messier.

Au moment d'entamer un autre quart de siècle, M. Messier est optimiste quant à l'avenir d'Expo-Champs. « L'agriculture évolue et il est essentiel d'être à l'avant-plan de cette évolution. Nous voulons mettre en lumière les avancées technologiques et permettre aux agriculteurs de les découvrir en action. Notre objectif est que l'événement soit bénéfique autant pour les producteurs que pour les exposants, et que tous repartent de Saint-Liboire enchantés de leur expérience. »

Centrés sur votre secteur d'activité



Entourez-vous d'une équipe dédiée
qui comprend votre réalité.

desjardins.com/agricole

 **Desjardins**
Entreprises

PUMA AFS CONNECT



PASSEZ AU NIVEAU SUPÉRIEUR.

Le Puma le plus puissant de tous les temps.

+ 11 %
de puissance

+ 18 %
d'empreinte
au sol

+ 8 %
de volume
intérieur

+ 50 %
silencieux

Le réseau Case IH du Québec, le seul réseau encore familial

• PHANEUF INC. - Upton - Shefford - Sainte-Brigide - Victoriaville - La Durantaye - Saint-Clet - Sainte-Martine - Huntingdon •
CENTRE AGRICOLE INC. - Nicolet-Yamaska - Berthierville - Saint-Maurice - Coaticook - Saguenay -
Lac-Saint-Jean - Bas-Saint-Laurent - Wotton - Neuville • SERVICE AGRO MÉCANIQUE INC. - Saint-Clément -
Saint-Pascal • CLAUDE JOYAL INC. - Lyster - Napierville - Saint-Denis-sur-Richelieu - Saint-Guillaume -
Stanbridge Station • LES ÉQUIPEMENTS R. MARSAN INC. - Saint-Esprit

f     caseih.com

© Tous droits réservés. Case IH est une marque déposée utilisée sous licence ou appartenant à CNH Industrial N.V., ses succursales ou ses filiales aux États-Unis et dans de nombreux autres pays.

CASE IH



expo-champs.com

SAINT-LIBOIRE

MARIE-CLAUDE BARRETTE : une conférence inspirante sur le rythme de la vie

Marie-Claude Barrette, figure connue de la télévision québécoise, se prépare à prononcer sa conférence intitulée *Au rythme de la vie* lors de la 25^e édition de l'Expo-Champs. Celle-ci, qu'elle adaptera spécifiquement à la réalité du monde agricole, promet de toucher autant les hommes que les femmes travaillant dans ce secteur exigeant.

À 50 ans, Marie-Claude a ressenti le besoin de « se donner un élan vers le futur ». Ce désir de prendre le temps de s'arrêter et de regarder en arrière, dans le rétroviseur, constitue le fondement de sa conférence. Elle invite son public à s'accorder ce moment de réflexion, comme elle l'a fait, en examinant chaque décennie de sa vie. « Il faut se donner le droit, à certaines étapes de sa vie, de se poser des questions », dit-elle. Cette introspection permet de faire des choix éclairés pour l'avenir.

S'adapter aux changements

Marie-Claude a souvent déménagé pendant son enfance à cause du métier de son père, soudeur et monteur d'acier. Elle a fréquenté pas moins de 14 écoles primaires, une situation qui l'a amenée à développer une capacité d'adaptation impressionnante, mais qui lui a aussi laissé des blessures d'attachement. Cette expérience personnelle résonne particulièrement avec la vie des agriculteurs, qui doivent eux aussi faire preuve d'une grande flexibilité et capacité d'adaptation face aux défis constants de leur métier.

Marie-Claude a aussi vécu des virages importants dans sa vie professionnelle qui ont alimenté sa réflexion. L'année 2009, par exemple, marque un tournant dans la carrière de celle qui était alors directrice de l'École de musique de Rivière-du-Loup. Après avoir été invitée à l'émission *Tout le monde en parle* aux côtés de son conjoint, l'homme politique Mario Dumont, elle reçoit de nombreuses offres d'animation pour la télévision.

À l'automne de la même année, elle devient collaboratrice à l'émission *2 filles le matin* à TVA, puis animatrice de 2010 à 2021. Elle continue d'accompagner le quotidien des téléspectateurs de 2021 à 2023 avec son émission éponyme *Marie-Claude*.

Lors de sa conférence, Marie-Claude abordera d'ailleurs l'importance de l'identité à travers notre prénom. « Notre nom de famille, on le porte par filiation, mais notre prénom reflète notre identité », affirme-t-elle.

Son implication en politique et ses multiples déménagements lui ont permis de rencontrer des gens à travers toutes les régions du Québec. « Quand je suis arrivée à la télévision, c'est comme s'il y avait une suite logique à tout ce que j'avais fait jusque-là », explique-t-elle. Tout dans son parcours l'avait préparée à entrer dans la maison des gens et à servir de courroie de transmission entre le public et les experts, mission qu'elle poursuit aujourd'hui avec sa plateforme numérique, le MarieClub.

Vivre à la ferme

Marie-Claude connaît bien la vie à la ferme. Elle a vécu 14 ans sur une exploitation agricole avec son mari, Mario Dumont, qui, en plus de ses responsabilités politiques, représentait la sixième génération à gérer la ferme familiale. Cette expérience lui a donné une compréhension profonde des sacrifices et de la charge mentale que le métier d'agriculteur implique, en particulier pour les agricultrices. Pour elle, le terme « agricultrice » est synonyme de vaillance.

Marie-Claude parlera de l'importance de trouver un équilibre pour ne pas sombrer sous le poids des responsabilités. « Il faut trouver des choses qu'on aime faire et prendre le temps de se mettre à l'agenda, de prendre du temps pour soi », conseille-t-elle. Cette réflexion s'étend au-delà du secteur agricole, touchant toutes les sphères de la vie professionnelle et personnelle.

Bref, Marie-Claude Barrette partagera un message puissant sur l'importance de l'adaptation et de la résilience. « Si l'humain a survécu, c'est parce qu'il a été capable de s'adapter à ce qu'il y avait devant lui », déclare-t-elle. Toutefois, elle met en garde contre le risque de perdre de vue qui nous sommes vraiment, même dans des métiers aussi exigeants que l'agriculture. Sa conférence à l'Expo-Champs promet d'être une source d'inspiration et de réflexion pour tous ceux qui y assisteront. 🟡

« Il faut trouver des choses qu'on aime faire et prendre le temps de se mettre à l'agenda, de prendre du temps pour soi. »

– Marie-Claude Barrette

25^e anniversaire
EXPO-CHAMPS

27 AU 29 AOÛT 2024

Présenté par
Financement agricole
Canada



La ZONE AGTECH sera présente à l'Expo-Champs



Le campus Repentigny de la Zone Agtech

→ À voir au B-021

La Zone Agtech fera une nouvelle apparition cette année à l'Expo-Champs, une occasion idéale pour les producteurs de découvrir les dernières innovations technologiques en agriculture développées au Québec. L'Espace Agtech mettra de l'avant une dizaine de kiosques, permettant aux visiteurs de se plonger dans l'univers de l'agriculture de précision, des drones agricoles, des analyses de sol et des nouvelles structures de serres, entre autres.

Marilou Cyr, directrice générale, définit la Zone Agtech comme « un parc industriel spécialisé dont le but est d'aider les entreprises agricoles à combler leurs besoins en matière de technologie ». Tous les leviers sont en place sur un même lieu pour aider les entreprises dans leur développement de technologies agricoles innovantes.

La Zone Agtech vise à créer un environnement collaboratif où entreprises, chercheurs et agriculteurs peuvent développer, tester et commercialiser des technologies innovantes. Cette synergie a pour objectif de moderniser l'agriculture en augmentant la productivité et la durabilité des pratiques agricoles.

Parmi les aspects clés de la Zone Agtech, on retrouve l'innovation technologique et la recherche et développement, qui sont au cœur de ses activités. Elle offre des installations et des ressources pour tester les innovations dans des conditions réelles. La Zone Agtech favorise les partenariats entre entreprises technologiques, institutions académiques et agriculteurs pour l'échange de connaissances. Elle soutient également les startups en leur offrant un environnement favorable avec mentorat, financement et réseaux de contacts.

Un parc de 4 millions de pieds carrés

La Zone Agtech se distingue par son parc de 4 millions de pieds carrés, dans lequel on retrouvera notamment un espace d'accélé-



Marilou Cyr, directrice générale de la Zone Agtech

ration et d'innovation de 22 M\$ regroupant laboratoires et chambres de croissance. Les producteurs auront accès à des équipements spécialisés pour tester et développer leurs technologies.

« Les entreprises peuvent trouver ici les leviers dont elles ont besoin : centres de développement, centres de transfert technologique, financement, réseautage. On favorise le maillage d'entreprises et on accélère la commercialisation des technologies vers les producteurs agricoles », ajoute Marilou Cyr. Elles peuvent aussi bénéficier du programme AgXis visant à adapter et à accélérer la disponibilité des technologies agricoles au Québec dans les secteurs de la pomme de terre, de la production maraîchère, des serres, des fraises et framboises et des pommes.

Depuis son ouverture il y a quatre ans, la Zone Agtech a vu une dizaine d'entreprises s'implanter dans son parc, et une vingtaine d'autres sont en voie de le faire. L'objectif est d'atteindre une centaine d'entreprises spécialisées en technologies agricoles dans les prochaines années.

« Cette initiative représente une réponse aux défis globaux tels que le changement climatique, la sécurité alimentaire et la gestion des ressources naturelles. La Zone Agtech ne se contente pas de moderniser l'agriculture; elle vise à transformer profondément les pratiques agricoles en intégrant des technologies de pointe et en créant un écosystème dynamique et durable », conclut Mme Cyr. 🍌

La CARAVANE SANTÉ des sols du MAPAQ : plongée au cœur des racines

→ À voir au A-070

La Caravane Santé des sols du ministère de l'Agriculture, des Pêcheries et de l'Alimentation du Québec (MAPAQ) s'arrêtera à l'Expo-Champs. Depuis sa création en 2011, la Caravane a réalisé plus de 250 activités de transfert de connaissances en santé des sols dans la province.

L'initiative vise à répondre aux besoins d'information des agriculteurs de divers secteurs de production, souligne Marie-Eve Bernard, agronome et membre de l'équipe de la Caravane. Dans le cadre de l'Expo-Champs, les équipes de la Montérégie et de l'Estrie seront présentes. « Toutefois, nous avons adapté le concept pour les besoins de l'événement », souligne Mme Bernard. L'objectif principal reste de montrer l'importance des racines en agriculture, en abordant des thèmes tels que la santé des sols, l'agronomie et les cultures de couverture.

« Quand on creuse, c'est souvent parce qu'on a des problèmes de drainage ou de compaction, mais quand ça pousse bien, on ne s'en préoccupe pas », explique Marie-Eve Bernard. L'idée est aussi d'encourager les producteurs à s'intéresser davantage aux systèmes racinaires de leurs plantes.

Une tranchée de démonstration

Une tranchée de 24 pieds de long sur 4 pieds de haut a été creusée pour l'événement, permettant de voir le système racinaire d'une dizaine de variétés de plantes à travers un plexiglas. Cette démonstration unique offrira une vue des racines sans les endommager.

Les visiteurs pourront comparer les différents systèmes racinaires en fonction des espèces, examiner la profondeur d'enracinement, l'étendue des racines et le volume de biomasse pour chaque plante. Cela permettra aux producteurs de faire des choix plus éclairés pour structurer leur sol. « Le producteur pourra associer la pratique culturale qu'il veut faire sur sa ferme à la bonne culture de couverture », précise Mme Bernard.

Le kiosque de la Caravane, situé au A-070, accueillera chaque jour trois ou quatre intervenants du MAPAQ. La Caravane Santé des sols offre également des ateliers de démonstration au champ dans différentes régions, adaptés aux productions locales, et animés par des experts du MAPAQ. Vous pouvez connaître les activités à venir en consultant le calendrier des activités bioalimentaires du MAPAQ ([Quebec.ca/calendrier-bioalimentaire](https://quebec.ca/calendrier-bioalimentaire)). 🍌



L'équipe de la Caravane Santé des sols en préparation de la tranchée qui servira à l'animation du kiosque.



On peut aussi comparer les plants à la surface du sol.

La suspension XT sur les épandeurs
de fumier liquide de GEA

VOUS VOULEZ CE QU'IL Y A DE MIEUX.

« À l'avenir, toutes nos
citernes seront équipées
de cette suspension-là. »

Yvon Guérard
Forfait Somerset, Plessisville

EXPO-CHAMPS

À VOIR SUR PLACE !

KIOSQUE B-028

27, 28 et 29 août 2024

« Aussitôt que le terrain est vallonné un peu, c'est plus doux quand tu travailles avec une citerne équipée de la suspension XT. Elle est indépendante du tracteur car sa barre d'attache n'est pas attachée fixe au tracteur. C'est smooth. La citerne va suivre, épouser la forme du terrain sans contre-coups. J'ai un client où on retrouve un genre de ruisseau. Il y a un step d'un pied et demi à faire. Il y a juste une citerne que je veux qui aille là, c'est celle avec la suspension XT. »



Balayez le code QR
pour voir la suspension XT
en action.

GEA Engineering
for a better
world.

25^e anniversaire
EXPO-CHAMPS

27 AU 29 AOÛT 2024

Présenté par
Financement agricole
Canada



Expo-Champs revient avec son *TAILGATE PARTY*

Pour une deuxième année consécutive, nous vous offrons une expérience unique au champ. Les festivités autour du *Tailgate party* débuteront à compter de **15 h le mercredi 28 août**. L'ambiance sera assurément des plus festives alors qu'une nouveauté habillera le terrain A-080 pour l'occasion. Tenterez-vous de dompter le taureau mécanique? On vous met au défi!

→ À voir au A-080

L'accès est gratuit

avec le billet d'entrée à Expo-Champs. Pour manger sur place le menu du *Tailgate*, les visiteurs sont invités à se procurer des billets directement au bar du A-080.



Un vrai menu Tailgate est prévu sur le grill

- Hot-dog deluxe
- Hamburger deluxe
- Des boissons pour tous les goûts (\$)



15 h 00

Taureau mécanique



18 h 00

Spectacle de musique Les Veilles Tard

Les Veilles Tard est un groupe formé de Fred Marcotte à la batterie, Joël Vogt à la basse, Valentin Leroy à la guitare rythmique et soliste, et Gab Lemaire, chanteur principal aussi à la guitare rythmique. Riches de leurs expériences mutuelles en groupe ou en solo, ces amoureux de la musique de tous les styles (québécois, rock, folk et country) sauront vous offrir une soirée riche en émotions. Grâce à leurs instruments et à leur diversité de jeux musicaux, ils mêleront souvenirs, nostalgie et morceaux récents tout en électrisant les oreilles averties des convives. 🎵



TRACTEUR T6.180 MÉTHANE POWER GNC

PREMIER ARRIVÉ AU QUÉBEC À VOIR À NOTRE KIOSQUE

**Tracteur T6.180
Méthane Power GNC**
Premier tracteur propulsé
au gaz naturel comprimé (GNC)

**Venez nous
voir au
kiosque F-29**

PROMOTIONS

- 10 % sur produits de précision offert par NH
- Aucun intérêt pendant 12 mois*
- Promotion EXPO-CHAMPS

* Voir détails en magasin

Autres nouveautés à découvrir sur place : BOOMER 55 Hyd Servo assist, PRO BELT

Batteuse CR8.90 PLMI
Sur le site de démonstration
à l'ouest

**NOUVELLE
GAMME**

EN PRÉSENTATION
à notre
kiosque

C314

*** Rejoins nos équipes d'experts!**

Notre équipe des ressources humaines sera sur place afin de vous rencontrer!

 **NEW HOLLAND**

**CONTACTEZ VOTRE
CONCESSIONNAIRE
NEW HOLLAND
DÈS MAINTENANT**

TERAPRO AGRICULTURE
Cookshire-Eaton | Dalhousie Station
Nicolet | Plaisance | Sainte-Martine
Saint-Guillaume | Saint-Hyacinthe
Saint-Jean-sur-Richelieu
Victoriaville | Wotton

TERAPRO CONSTRUCTION | LONGUS
Laval | Varennes

MACHINERIE AVANTIS
Alma | La Pocatière | Rivière-du-Loup
Saint-Agapit | Saint-Anselme
Saint-Augustin-de-Desmaures
Saint-Narcisse, Cté Champlain
Saint-Vallier | Sainte-Marie

J. RENÉ LAFOND INC.
Mirabel

RAYMOND LASALLE INC
Saint-Thomas de Joliette

UNORIA COOPÉRATIVE
Amqui
Rimouski



SOLENO
LA MAÎTRISE DURABLE DE L'EAU



AMÉNAGEMENT AGRICOLE

Des solutions innovantes et durables
pour l'aménagement des terrains agricoles



10 ANS POUR CES DEUX PRODUITS ÉTOILES!

LE DRAIN MÉGA 3

Permet un drainage agricole plus efficace et rapide!

Grande perforation : la dimension et le nombre de perforations du drain MÉGA 3 permettent de capter et d'évacuer les eaux souterraines le plus rapidement;

Rigidité impressionnante : conçu pour garantir un maximum de rigidité au drain, tout en offrant l'aire de perforation la plus grande;

Résistance à l'obstruction : en présence d'ocre ferreuse, la perforation du drain MÉGA 3 diminue les possibilités d'obstruction.

* La combinaison du MÉGA 3 et de l'enrobé avec ouvertures de 250 microns, est la plus performante pour la filtration et la permittivité.

LE 250 MICRONS

Le filtre agricole des filtres agricoles!

L'ouverture de filtration de 250 microns : procure la meilleure performance sur le marché pour la perméabilité en évitant l'infiltration de particules fines;

Résistance à la rupture supérieure : offre la meilleure résistance et suit parfaitement les mouvements du drain tout en conservant ses propriétés physiques, mécaniques et hydrauliques;

Polyvalence et résistance aux rayons UV accrues : en raison de sa constitution tridimensionnelle, le 250 microns est plus polyvalent et permet la filtration de plusieurs types de sols.

* Soleno recommande toujours d'effectuer une analyse de sol avant d'entreprendre un projet de drainage.

Essayez notre outil en ligne drainparfait.com pour connaître votre combinaison parfaite.

Notre gamme complète de drains
est fabriquée de matières recyclées.



• • • VENEZ NOUS VOIR AU KIOSQUE B-034 • • •

CONTACTEZ-NOUS À SOLENO.COM OU AU 1 800 363.1471

MARIE-PIER NADEAU

**PRODUCTRICE
CAPRINE
COPROPRIÉTAIRE
COMMERCÇANTE
MAMAN
PRÉPOSÉE À
LA TRAITE
MARAÎCHÈRE
OUVRIÈRE
AGRICOLE
CONJOINTE
BÉNÉVOLE
CRÉATRICE DE
CONTENU
PROCHE
AIDANTE
VENDEUSE
ADMINISTRATRICE**



**Tellement plus que
des agricultrices.**

Formation • Soutien • Mentorat



**AGRICULTRICES
DU QUÉBEC**

Découvrez ce tellementplus.ca

**NOTRE ÉQUIPE VOUS
ATTEND À EXPO-CHAMPS !
KIOSQUE T-044**

25^e anniversaire
EXPO-CHAMPS

27 AU 29 AOÛT 2024

Présenté par
Financement agricole
Canada



NOUVEAUTÉS
2024

Les COUPS DE CŒUR de la Terre

Cette année encore, la rédaction de La Terre de chez nous vous a concocté une liste de ses coups de cœur choisis parmi les nombreuses nouveautés présentées à l'Expo-Champs. Vous ne voudrez pas les manquer!

UNIVERCO 1978

Le pulvérisateur intelligent ARA d'Ecorobotix

→ À voir au B-035

L'entreprise Ecorobotix a développé le pulvérisateur intelligent ARA, une véritable révolution pour les producteurs. Alain Grégoire, directeur général d'Univerco, nous explique pourquoi cet équipement est un atout majeur pour eux.

Le pulvérisateur ARA se distingue par sa haute précision, utilisant l'intelligence artificielle pour une application ciblée d'herbicides, de fongicides, d'insecticides et d'engrais. « Ce système permet de réduire les doses appliquées jusqu'à 95 %, ce qui est un progrès immense pour l'agriculture durable », affirme M. Grégoire. Cette technologie répond aux normes environnementales les plus strictes, tout en assurant aux producteurs un rendement et une rentabilité supérieurs.

L'une des caractéristiques les plus remarquables du pulvérisateur ARA est sa capacité à traiter une grande variété de cultures avec tous types de produits. Chaque culture dispose de son propre algorithme spécifique : « L'oignon a son algorithme, la carotte a le sien, le maïs a le sien, etc. », précise M. Grégoire. Cette personnalisation permet aux agriculteurs d'adapter précisément les traitements en fonction de leurs besoins spécifiques.

Une grande précision

La précision du pulvérisateur ARA est impressionnante. Les 156 buses, espacées de seulement 4 cm, permettent une pulvérisation de surface avec une

précision de 6 x 6 cm, touchant uniquement la plante cible. « On peut arroser des mauvaises herbes à partir de 2 mm de haut sans toucher la plante qui est à côté », explique M. Grégoire. Cette précision est rendue possible grâce à un système de détection rapide qui identifie ce qu'il doit ou non arroser.

Le pulvérisateur ARA peut fonctionner à une vitesse maximale de 7 km/h, aussi bien de jour comme de nuit. Avec une largeur de pulvérisation de 6 m, il peut traiter jusqu'à 4 hectares par heure, soit jusqu'à 96 hectares en 24 heures. Cette efficacité accrue est un atout considérable pour les agriculteurs, leur permettant de maximiser leur productivité.

Les plantes ne recevant que très peu ou pas d'herbicides sont plus en santé, ce qui semble chez la très grande majorité des producteurs mener à des plants plus forts, plus résistants aux maladies, arrivant à maturité plus rapidement et avec un rendement généralement supérieur.

Le retour sur investissement est également très positif, avec un amortissement en trois à quatre ans; en moins de deux ans dans un cas.

Le système d'attelage conventionnel, la gestion par tablette et la protection des caméras par des rideaux rendent le pulvérisateur ARA facile à manœuvrer en quelques clics, une simplicité d'utilisation qui s'avère un atout supplémentaire pour les exploitants. ●

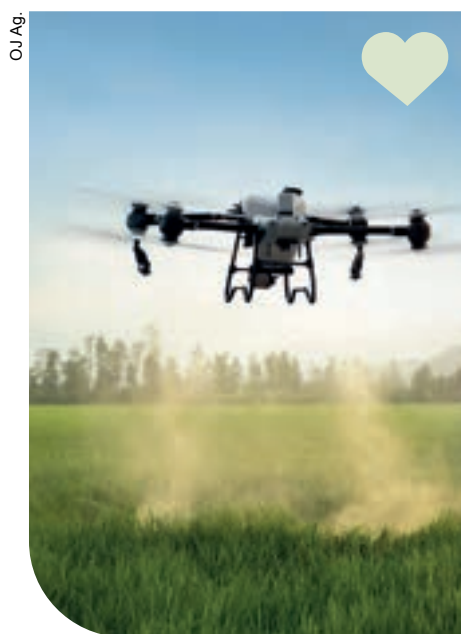


Les algorithmes permettent un épandage ciblé.

LES ENTREPRISES OJ

Les drones agricoles révolutionnent l'épandage

→ À voir au F-021



Le drone évite la compaction.

Depuis peu, l'utilisation de drones agricoles pour le traitement des champs a ouvert de nouvelles perspectives aux agriculteurs. Olivier Barmettler, PDG d'OJ Ag, nous présente le DJI Agras T50, un drone agricole avancé capable de pulvériser des produits liquides et granulaires avec une précision inégalée. « C'est une technologie révolutionnaire qui permet d'ouvrir plusieurs portes », affirme M. Barmettler avec enthousiasme.

Le DJI Agras T50 se distingue par sa capacité à couvrir de grandes surfaces rapidement, jusqu'à 40 acres par heure, ce qui augmente l'efficacité et réduit les coûts de main-d'œuvre. « Un des éléments importants, c'est que comme il ne touche pas le sol, il ne fait pas de compaction. On peut traiter le champ même après la pluie », explique M. Barmettler. Cela permet de traiter au bon moment sans attendre, optimisant ainsi le rendement des cultures.

Sur une largeur de 8 mètres

Les spécifications techniques du drone impressionnent également : une capacité de réservoir de 40 litres, une largeur de

pulvérisation efficace jusqu'à 8 mètres, une vitesse maximale de 12 mètres par seconde et une autonomie de vol jusqu'à 20 minutes sans charge.

OJ Ag mise de plus en plus sur la vente de drones agricoles directement au producteur, offrant formation et service après-vente pour permettre aux agriculteurs de les utiliser efficacement. « Pour une machine qui fait autant de choses, ce n'est vraiment pas cher, facile à opérer et il y a très peu d'entretien », ajoute Olivier Barmettler, soulignant la rentabilité de cette technologie. En effet, cette automatisation et la polyvalence du drone permettent des utilisations multiples, y compris l'épandage sur neige, une tâche impossible avec un tracteur.

Vignobles, pépinières et producteurs maraîchers

Les principaux clients d'OJ Ag comprennent non seulement les producteurs de grandes cultures, mais aussi les propriétaires de vergers, de vignobles, de pépinières (y compris les producteurs de sapins), les producteurs de pommes de terre et les producteurs maraîchers. « Partout où on doit arroser, le drone peut faire un très bon travail, et c'est même meilleur que les méthodes traditionnelles », souligne M. Barmettler.

Malgré les nombreux avantages de cette technologie, l'épandage de pesticides avec des drones est actuellement interdit par le gouvernement fédéral, bien que cela soit permis aux États-Unis et dans d'autres pays. Pourtant, cet épandage peut se faire par hélicoptère au Canada, bien que cette méthode soit moins précise et plus coûteuse. « C'est vraiment dommage parce que le drone est beaucoup plus précis et dégage beaucoup moins de pesticides dans l'environnement », déplore M. Barmettler.

Pour ceux qui souhaitent voir le DJI Agras T50 en action, des démonstrations seront organisées à l'Expo-Champs, offrant une occasion unique de découvrir cette innovation technologique de près. ●



expo-champs.com

SAINT-LIBOIRE

CONSULLIGENCE

Un épandeur abordable et polyvalent pour le marché québécois

→ À voir au T-066

Consulligence, renommé pour ses équipements agricoles, est distributeur des épandeurs à la volée Dönder ISOBUS. Jean-François Ridel, porte-parole de cette entreprise de distribution québécoise, a exprimé son enthousiasme pour cette nouvelle gamme de produits en soulignant leur combinaison unique de qualité et d'efficacité ainsi que leur coût abordable.

Un semoir à diffusion, également appelé diffuseur ou épandeur à diffusion, est un outil agricole essentiel pour répandre des semences, de l'engrais, du sable et plus encore. La série CGSA de Dönder, originaire de Turquie, se distingue particulièrement dans ce domaine. « Elle ne se limite pas à faire économiser de l'argent, mais permet également d'appliquer les engrais de manière uniforme et précise », déclare M. Ridel. Grâce à la possibilité d'ajuster les largeurs d'épandage de 10 à 36 mètres, ces machines s'adaptent facilement à divers types de pratiques agricoles.

Dönder est reconnue pour ses équipements agricoles abordables, en grande partie grâce à la faiblesse de la monnaie turque. « Ça nous permet d'avoir un équipement qui est grosso modo la copie des épandeurs des grandes

marques, mais à 50 % du prix », ajoute M. Ridel. En plus de cela, les épandeurs Dönder peuvent être couplés avec un système de contrôle ISOBUS d'ARAG, une entreprise italienne spécialisée dans les systèmes de contrôle et les équipements agricoles.

Efficaces malgré le prix

Les épandeurs Dönder ne sacrifient ni la sécurité ni la qualité pour atteindre leur prix compétitif. « La série Dönder CGSA est également synonyme d'efficacité, avec une application d'engrais aussi uniforme et précise que possible », explique Jean-François Ridel. La polyvalence de ces épandeurs permet de les utiliser dans diverses conditions agricoles, ce qui les rend particulièrement attractifs pour les agriculteurs québécois.

De plus, la gamme d'épandeurs en acier inoxydable de Dönder combine toutes les caractéristiques des modèles standard avec une durabilité et une résistance accrue à la corrosion. « L'épandeur en acier inoxydable Dönder survivra facilement aux meilleures performances de toutes les machines peintes du marché », affirme M. Ridel. Cette longévité est cruciale, car les produits utilisés dans les épandeurs peuvent être très corrosifs et détériorer les surfaces peintes au fil du temps.



L'épandeur Dönder se démarque par son coût abordable.

Dönder bénéficie déjà d'une solide réputation à l'international, avec plus de 1 000 clients australiens satisfaits. « Les Australiens travaillent déjà avec Dönder dans des conditions technologiques similaires à celles que nous visons en Amérique du Nord, au Québec et au Canada », note M. Ridel.

En outre, les épandeurs Dönder sont admissibles aux subventions Prime-Vert. Ces subventions sont particulièrement avantageuses pour les petites et moyennes fermes, ainsi que pour les coopératives d'utilisation de matériel agricole (CUMA).

Consulligence présentera un modèle de trois tonnes, équivalent à 3 000 litres, lors de l'Expo-Champs. ○

Consulligence



www.quivogne.ca

Mike Lamarche
 Directeur général
m.lamarche@quivogne.ca
 514 808-7120



qnamachinery.com by QUIVOGNE




— DÉPÔT —
 Holbec
 Saint-Paul d'Abbotsford, Qc
 450 379-9214

— CONCESSIONNAIRES —

Agricoles Ferme-Neuve
 Agritex Berthierville
 Agritex Drummondville
 Agritex La Pérade
 Agritex Napierville
 Agritex Québec
 Agritex Richmond
 Agritex St-Célestin
 Agritex Ste-Martine
 Agritex St-Roch
 Agritex St-Polycarpe
 Agritex Victoriaville
 Agritex Yamaska
 Centre Agricole Expert inc.
 Équipements S.A.F.I.
 Garage Alain Bolduc
 Holbec
 Machinerie agricole Expert, St-Eustache
 Machinerie Eric Pettigrew
 Machineries Horticole d'Abitibi
 RM Nadeau







226602

GARAGE MARCIL

Le Sasquatch XTX d'ARGO : le nouveau roi des tout-terrain

→ À voir au D-022

Le monde des véhicules tout-terrain accueille un nouveau géant avec l'arrivée du Sasquatch XTX d'ARGO. Conçu pour défier les terrains les plus inhospitaliers, ce véhicule amphibie promet de révolutionner le secteur. Karl Fleurent, expert de Débrosselage du Nord (DDN) Argo, nous offre un aperçu de cette machine.

« Le Sasquatch XTX est une classe à part. C'est un véhicule révolutionnaire qui peut aller là où les autres ne peuvent pas », affirme Karl Fleurent. Conçu pour les travailleurs hors réseau, loin des jungles de béton urbaines, le Sasquatch XTX combine puissance brute, confort inégalé et capacité de franchissement extraordinaire. « Il répond oui à tous les défis », ajoute M. Fleurent.

Avec un poids léger de 2 500 kilos, le Sasquatch XTX offre des performances remarquables sur tous types de terrains, avec une mécanique améliorée, moins de bruit et des capacités supérieures. Il peut aussi convenir à certains travaux de ferme « On peut lui accoupler un épandeur, par exemple », note M. Fleurent.

Confort et ergonomie à bord

L'intérieur du Sasquatch XTX redéfinit les standards du confort et de la qualité dans un véhicule tout-terrain amphibie. La cabine multiplace QX4, certifiée ROPS 3471, offre un environnement ultrasilencieux avec une vue panoramique et un intérieur ergonomique. Le Sasquatch XTX répond à ce besoin avec un écran tactile couleur ARGO de 12 pouces, doté de modes de visualisation jour et nuit et de fonctionnalités intégrées pour fournir des informations en temps réel sur les performances du véhicule.

Le Sasquatch XTX est également conçu pour gérer les équipements lourds. Le FlexBox durable, fabriqué à partir de matériaux de construction robustes, offre une capacité de stockage totale de 57,5 pieds cubes avec de multiples capacités d'arrimage et un espace de stockage scellé supplémentaire. Le SquatchBox ajoute 3,8 pieds cubes de stockage scellé intégré sur le côté du FlexBox, permettant ainsi de transporter facilement tous les équipements nécessaires. « C'est ainsi que vous emportez votre travail acharné dans le monde », déclare M. Fleurent.

Travail, loisirs et sécurité combinés

Bien qu'il puisse également servir pour les loisirs, le Sasquatch XTX est avant tout conçu pour le travail et la sécurité. Il se distingue par sa capacité à franchir des destinations que beaucoup pensent impossibles à atteindre, rendant chaque mission réalisable.



Internet

Le Sasquatch répond à tous les défis.



LA SOLE INC

FABRICANT DE MACHINERIE AGRICOLE

POUR L'AMÉLIORATION DE VOS TERRES DEPUIS PLUS DE 25 ANS!

VENEZ NOUS VISITER
À NOTRE TERRAIN **B-045**

Sur place, vous y verrez nos
équipements de :

- nivellement et préparation des semis
- décompaction et travail du sol
- drainage

*C'est un
rendez-vous!*





AGRILOG

Une combinaison économique et efficace

→ À voir au T-051

Combiner la technologie Agrilog et la fournaise à biomasse Produits Triple Green est une solution gagnante pour l'industrie agricole et le séchage des grains. Ces deux équipements se distinguent par leur efficacité et leur engagement envers l'environnement.

Le système de contrôle pour séchoir Drylog est conçu pour le séchage de divers produits, et tout autre type de grain. Il se caractérise par sa simplicité d'utilisation, son contrôle précis de la température, son efficacité énergétique et sa durabilité.

Mathieu Phaneuf, président fondateur d'Agrilog, souligne : « Le Drylog vous permet de réduire de 5 % à 30 % votre coût de séchage, d'avoir des alertes en cas d'anomalies (plus de 20 types d'alertes), de suivre votre séchoir à distance grâce à sa connectivité *cloud* et d'avoir du soutien technique lors du séchage. »

« Notre système communique avec la fournaise BioDryAir des Produits Triple Green pour ajuster la température de chauffage. On peut ainsi faire la gestion du procédé de séchage à partir de la source de chaleur », note-t-il. « Cette gestion intégrée permet d'améliorer le séchage,

préservant ainsi la qualité et la pleine valeur économique des récoltes de nos clients. »

Ces caractéristiques font du Drylog un outil indispensable pour les exploitations agricoles de grande envergure. En optimisant le processus de séchage, ce système de contrôle pour séchoir contribue à la qualité et à la conservation des produits récoltés.

La fournaise des Produits Triple Green

La fournaise BioDryAir est une solution de chauffage qui se distingue par sa durabilité et son efficacité. Utilisant la biomasse comme source d'énergie, elle minimise l'empreinte carbone et peut remplacer les sources d'énergie fossile comme le propane ou le gaz naturel.

Cette fournaise se distingue également par sa polyvalence, pouvant chauffer des serres, des bâtiments agricoles, et être utilisée en conjonction avec un séchoir à grains pour le séchage des récoltes. Sa technologie avancée assure une combustion efficace et une distribution uniforme de la chaleur, garantissant des performances constantes et fiables à long terme.

Pierre Camirand, de Triple Green, explique : « Au lieu d'utiliser le propane ou le gaz naturel, on remplace cette source d'énergie par la biomasse, réduisant du même

Agrilog



Joint à la fournaise à biomasse Triple Green, le séchoir Drylog permet de réduire l'empreinte écologique de façon notable.

coup l'utilisation d'énergie fossile. » En brûlant la biomasse de surface, précise-t-il, on ne ramène pas de nouveau carbone à la surface. Cette approche permet aux producteurs de réduire leur dépendance aux énergies fossiles et d'atteindre une certaine autonomie énergétique.

De plus, selon Mathieu Phaneuf, « un producteur peut produire sa propre biomasse, la brûler à l'automne, et ainsi réduire l'empreinte écologique à long terme ». « C'est majeur », souligne-t-il, ajoutant que l'intégration de ces technologies innovantes représente une avancée significative vers une agriculture plus durable et respectueuse de l'environnement. 🟡

OPTEZ POUR VOTRE SOLUTION COMPLÈTE SIGNÉE

- Technologie à la fine pointe
- Service technique hors pair
- Service d'ingénierie
- Offre complète

CONTACTEZ-NOUS POUR VOS FUTURS PROJETS!

552, route Begin Nord Ste-Claire (Québec)
418 883-3030 | 1-833-883-3030 | info@iel.ag

KIOSQUE C-054

226624

FENDT

PROMOTION POUR UN TEMPS LIMITÉ

FINANCEMENT À

0%*

SUR 36 MOIS

À L'ACHAT D'UN TRACTEUR FENDT



**GOLD STAR
CUSTOMER CARE**

3 ANS OU 3 000 HEURES INCLUANT
SERVICE D'ENTRETIEN FAIT PAR NOS
TECHNICIENS POUR UNE DURÉE DE 3 ANS.

NOUVEAUTÉ

Levier de conduite FENDT ErgoSteer

Manœuvrer votre tracteur FENDT n'aura jamais été aussi facile et confortable avec la manette et l'accoudoir ErgoSteer.

**ENEZ L'ESSAYER À
EXPO-CHAMPS**
Kiosque F076

AGCO
Votre Compagnie en Agriculture

TROUVEZ LE CONCESSIONNAIRE LE PLUS PRÈS DE CHEZ VOUS SUR
TROUVETAMACHINERIE.COM

*Des taux aussi bas que 0 % pendant 36 mois valides sur certains modèles. Sous réserve de l'approbation du service de crédit et d'approbation par AGCO Finance LLC. D'autres termes et conditions peuvent s'appliquer. Tout financement est à la seule discrétion d'AGCO Finance. Un acompte peut être exigé. La participation des concessionnaires peut varier. Contactez votre concessionnaire participant pour plus de détails. L'offre peut changer sans notification.



MASSEY FERGUSON

JUSQU'AU 30 SEPTEMBRE
LES PLUS BAS PRIX DE L'ANNÉE

JUSQU'À **50 000\$** DE RABAIS

FINANCEMENT
 À PARTIR DE **0%**
 À L'ACHAT
 SUR LA PLUPART
 DES MODÈLES



OBTENEZ JUSQU'À 5000\$ DE RABAIS
À L'ACHAT D'UNE GARANTIE PROLONGÉE AGCO PROTECTION†

PROFITEZ DE PROMOTIONS SUPPLÉMENTAIRES
OFFERTES CHEZ VOTRE CONCESSIONNAIRE

VEZ L'ESSAYER À
EXPO-CHAMPS
 Kiosque F076

NOUVEAUTÉ
Chargeur intelligent MF E-Loader



Le nouveau chargeur intelligent MF de Massey Ferguson améliore l'efficacité, la précision, la productivité et la sécurité du chargement.

AGCO
 Votre Compagnie en Agriculture

TROUVEZ LE CONCESSIONNAIRE LE PLUS PRÈS DE CHEZ VOUS SUR
TROUVE TAMACHINERIE.COM

*Des taux aussi bas que 0% pendant 36,48,60 mois valides sur certains modèles. Sous réserve de l'approbation du service de crédit et d'approbation par AGCO Finance LLC. D'autres termes et conditions peuvent s'appliquer. Tout financement est à la seule discrétion d'AGCO Finance. Un acompte peut être exigé. La participation des concessionnaires peut varier. †Ne s'applique pas à aucune autre promotion. Contactez votre concessionnaire participant pour plus de détails. L'offre peut changer sans notification.

25^e anniversaire
EXPO-CHAMPS

27 AU 29 AOÛT 2024

Présenté par
Financement agricole
Canada



DÉMONSTRATIONS COMMENTÉES

Cette année encore, les démonstrations commentées, présentées par *le Bulletin des agriculteurs*, permettront de voir les machines au travail, de comparer les équipements et de discuter avec les fabricants. C'est un rendez-vous au terrain de démonstration Ouest.



→ À voir au terrain de démonstration Ouest



11 h 00

Les démonstrations commentées débuteront tous les jours par les sarclours de précision. Les représentants présenteront les caractéristiques et le fonctionnement de leur machine avant de travailler une distance de 200 pieds dans le champ de maïs au stade V3.

12 h 30

Les drones seront en vedette! Les spectateurs seront invités à se rassembler près des estrades. Les représentants y présenteront les caractéristiques de leur drone, avec l'aide d'un support visuel s'ils le souhaitent. Les pilotes opéreront leur drone à partir du site pour la démonstration d'un traitement au champ.

13 h 30

Les moissonneuses-batteuses alignées en demi-lune devant les estrades seront avancées au centre à chaque tour de parole des représentants des marques. Ceux-ci auront l'occasion de présenter leur équipement au micro. Simultanément, un grand écran DEL transmettra en direct la présentation, offrira des plans rapprochés ainsi que des extraits vidéo.

LE NEC PLUS ULTRA POUR LA RÉCOLTE

AGCO – Fendt et Gleaner

AGCO présentera à Expo-Champs deux moissonneuses-batteuses, la Fendt IDEAL (modèle 7 ou 8) et la Gleaner S97. L'IDEAL inclut des technologies de pointe exclusives qui offrent au producteur des options de stratégies de récolte et une opération conviviale et confortable. Grâce à la technologie IDEALharvest, l'opérateur peut rapidement et facilement sélectionner l'une des trois stratégies de récolte : minimiser les brisures, minimiser les pertes de grains ou optimiser la pureté du grain. Des capteurs acoustiques fournissent les données nécessaires pour une adaptation automatique à la stratégie de récolte présélectionnée. La moissonneuse-batteuse Gleaner S97, quant à elle, propose son processus Natural Flow qui optimise les performances et améliore la capacité d'alimentation dans des conditions de récolte difficiles où une alimentation inégale peut se produire. Par rapport aux modèles antérieurs, le plancher du convoyeur a été abaissé, et les patins et le tube de torsion du convoyeur ont été surélevés afin de permettre un meilleur contrôle de la récolte et une alimentation plus uniforme. ○



New Holland

La démonstration de Terapro mettra en scène la moissonneuse-batteuse New Holland CR8.90 Twin Rotor. Les moissonneuses-batteuses de la série CR de New Holland évoluent pour offrir de nouveaux niveaux de capacité et de productivité tout en conservant une rentabilité supérieure. Comparativement aux modèles des autres fabricants, les CR utilisent moins de carburant, perdent moins de grain et récoltent plus rapidement et plus efficacement pour une meilleure rentabilité. L'action multipassage du système Twin Rotor permet de libérer le grain rapidement et en douceur, minimisant les dommages et les pertes. Un débit de récolte fluide en ligne produit de la paille optimisée pour la mise en balles. Le système d'automatisation de moissonneuse-batteuse IntelliSense ajuste les réglages de la moissonneuse-batteuse toutes les 20 secondes pour un rendement le plus élevé possible, tout en réduisant la perte de grain. ○

Case IH

L'équipe de Phaneuf présentera la moissonneuse-batteuse Case IH 7160. Les principales améliorations de cette gamme sont centrées sur le système d'automatisation AFS Harvest Command qui, avec ses différents modes de contrôle, permet d'être plus productif, plus efficace et de simplifier la saison de récolte. Le système AFS Harvest Command, qui est offert sur tous les appareils de la gamme, peut prendre en charge un grand nombre de cultures : maïs, soja, canola, orge et blé notamment. Lors de la démonstration, les différences entre les modèles dans la gamme seront expliquées. La démo soulignera aussi la capacité de relevage du convoyeur d'alimentation à vitesse variable. D'autres éléments techniques qui seront couverts lors de la démonstration incluent l'ajustement hydraulique de la plaque d'attelage de la table de récolte du convoyeur, la poignée que l'on peut programmer pour différentes fonctions, la rapidité et la précision de l'ajustement hydraulique du rotor, ainsi que la capacité de trémie améliorée dans le modèle 7160. ○



expo-champs.com

SAINT-LIBOIRE

UN SARCLAGE DE PRÉCISION

Innotag

La démonstration d'Innotag mettra en vedette son sarcler mi-lourd modèle VF-2010-NT avec contrôle hydraulique. Il s'agit d'un appareil d'une largeur de 6 m avec espacements aux 75 cm. Il fournit une pression hydraulique des unités rang par rang. Il est capable d'un relevage hydraulique et d'un repliage vertical. Le système hydraulique permet un contrôle automatique de la profondeur. Le VF-2010-NT



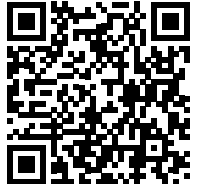
est conçu pour travailler dans tous les types de sols. Offert en largeurs de travail de 3 à 12 m, il est équipé de pattes en « C ». On a ajouté aux dents en « V » des sabots semeurs pour une largeur de semis de 15 cm. Disponibles en option, des plaques latérales de protection des cultures servent à une utilisation en intercalaire, et un système de peignes monté à l'arrière permet de bien recouvrir la semence. Jumelé à une trémie frontale Sulky-Burel, c'est un outil des plus efficaces pour semer des cultures intercalaires et de couverture. ○

Treffler

Treffler fera la démonstration de sa herse à dents de précision modèle TS 920 2024. L'appareil permet le hersage entre et dans les rangs, avec une bonne efficacité dans les grandes cultures et celles en rangs, autant biologiques que conventionnelles. Son réglage hydraulique extralarge pour la pression des dents permet de passer de 100 g à 6 000 g, offrant la possibilité de commencer en douceur autour des plants plus jeunes, puis de herser de manière graduellement plus agressive tout au long de la saison de croissance. Les dents de la herse suivent le contour du champ, du lit, ou du billon sans augmenter la pression, assurant un hersage uniforme à toutes les hauteurs de travail. La herse est offerte en différentes tailles, allant de 80 cm pour une utilisation manuelle jusqu'à 18,40 m sur un attelage en trois points. Elle est recommandée pour toutes les cultures en prélevée, le maïs au stade « allumette » en sol léger jusqu'à V6, et le soya de l'émergence jusqu'à R1. ○



Visionnez la vidéo



Amazone

Amazone fera une démonstration de son sarcler SCHMOTZER modèle Venterra 2K 6000-2 8X30 KPPL SC V. Les bineuses Venterra 2K combinent un dégagement sous châssis unique et une hauteur de relevage maximisée de près de 50 cm des parallélogrammes, offrant de nouvelles possibilités de régulation mécanique des adventices, même à des stades tardifs des cultures. Sur les cultures d'une hauteur de 50 cm, un binage est possible jusque sur les pointes, sans aucun dommage pour les plantes. La nouvelle construction des parallélogrammes et du cadre principal est conçue pour résister à une sollicitation maximale et à une vitesse de travail très élevée. De plus, le sarcler Venterra 2K est guidé dans le champ par un système de caméra qui garantit un suivi précis et constant, même à des vitesses de travail élevées. La conception compacte et légère évite les risques de pertes de rendement dues au compactage du sol. ○

Frontlink

Frontlink fera une démonstration de deux pièces d'équipement du fabricant Einbock : une bineuse haut de gamme CHOPSTAR-PRIME et son système de caméra ROW-GUARD. La bineuse peut recevoir jusqu'à 5 dents vibrantes par élément bineur. La machine est utilisée dans les cultures en ligne avec un écartement entre les rangs de 25 à 90 cm (betteraves, soja, maïs, tournesol et autres). Un des atouts principaux du PRIME est son verrouillage rapide central qui permet d'adapter rapidement tous les porte-dents à la culture ou aux conditions. Il est possible d'installer rapidement sur la bineuse une variété d'outils et accessoires – herse peigne, bineuses à doigts, éléments roto-étrille, éléments de protection, et plus encore. Le système de pilotage automatique par caméra ROW-GUARD dirige les bineuses avec une précision absolue le long des cultures, dans diverses conditions (à vitesse élevée; avec de très petites plantes, à partir de 2 cm; dans de fortes infestations de mauvaises herbes) tant en conventionnel qu'en biologique. ○



DE L'AIDE VENUE DES AIRS



Ag Business & Crop

À Expo-Champs, Ag Business & Crop présentera le drone Pegasus XAG P100 Pro qui sert à faire de l'épandage de matières solides et de la pulvérisation de produits liquides par la voie des airs. Ce drone robuste et convivial pour les agriculteurs offre plusieurs atouts : une économie de temps pour l'épandage sur de grandes surfaces; l'accès aux champs à tout moment, même lorsqu'ils sont impraticables pour les tracteurs; l'élimination du contact avec les plants; et l'évitement de la compaction du sol. La démo montrera le drone en action : après un court vol, l'équipe d'Ag Business & Crop présentera la facilité avec laquelle l'utilisateur peut passer du mode de pulvérisateur à celui de semoir. L'équipe complètera sa présentation en montrant la remorque spécialisée du Pegasus, qui sert aussi de plateforme d'approvisionnement pour un remplissage rapide et efficace sur le terrain. ○



Liste des EXPOSANTS

TYPE DE PRODUCTION

📶 AGTECH
🌿 BIOLOGIQUE
🏗️ CONSTRUCTION
🌲 FORESTIÈRES ET ACÉRIQUE
🌾 GRANDES CULTURES
🐄 LAITIÈRES ET ANIMALES
🚛 MACHINERIE
🥬 MARAÎCHER
👤 SERVICES

<p>A</p> <p>Acti-Sol 👤</p> <p>ADS 📶 / 🚛</p> <p>Ag Business and Crop inc. 📶 / 🚛</p> <p>AGCO Corporation 🚛</p> <p>Agri-Distribution JP 🚛 / 👤</p> <p>Agri-Industrie 🌿 / 🚛</p> <p>Agri-King 🚛 / 🐄</p> <p>Agriclé 📶 / 🚛</p> <p>Agricole Idéal 📶 / 🚛 / 👤</p> <p>Agricultrices du Québec 👤</p> <p>AgriExtra 👤</p> <p>Agrilog 📶 / 🚛 / 🌿</p> <p>Agrizone par BMR 🌿 / 🚛 / 🐄</p> <p>Amazone inc. / 🚛</p> <p>Angers Toyota 👤</p> <p>Antonio Carraro Distr. Import Jean Gagnon inc. 🌿 / 🚛</p> <p>Antonio Moreau 👤</p> <p>Armtec 📶 / 👤</p> <p>Ascenso Tyres Mike Massé 📶 / 🚛</p> <p>Aulari / 🚛</p> <p>Automation DR 🌿</p>	<p>B</p> <p>T-029 Banque Nationale 👤</p> <p>A-031 Bâtiments MegaDome par Harnois 📶</p> <p>C-012 Bayer CropScience inc. /</p> <p>TD-006 Beaugard inc. / 🚛</p> <p>A-002 Belisle Solution Nutrition 🐄</p> <p>B-011 Bernard Ducharme assurances 👤</p> <p>B-005 Bio Enertek 👤</p> <p>B-001 Biogénie Canada inc. / 👤</p> <p>T-042 Bombardier produits récréatifs inc. 🚛</p> <p>T-044 Boutique MNW inc. 👤</p> <p>F-003 Britespan 📶</p> <p>T-051 Bugnot RMH Mélangeuse / 🚛</p>	<p>C</p> <p>Caain 📶</p> <p>T-054 Cain Lamarre S.E.N.C.R.L. 🚛 / 👤</p> <p>T-069 Calhoun Super Structure 👤</p> <p>T-001 Camions Excellence Peterbilt inc. 🚛 / 👤</p> <p>B-017 Canadian Forage & Grassland Association - OFCAF 👤</p> <p>P-019 Case IH 🚛</p> <p>F-081 CEC Equipements 📶 / 🚛</p> <p>B-026 Centre de formation agricole St-Anselme 🌿 / 🚛 / 👤</p> <p>T-075 Centre de recherche sur les grains (Cérom) inc. 📶 / 🚛 / 👤</p>	<p>E</p> <p>E-020 Ceresco /</p> <p>B-014 Chaînes Blanchet 📶 / 🚛 / 🚛</p> <p>P-013 Z1 Chery Industrial 🚛 / 👤</p> <p>P-023 CNESST 👤</p> <p>B-014 Comairco 📶 / 👤</p> <p>P-021 Comité des pipelines 📶 / 👤</p> <p>T-064 Commission Canadienne des Grains / 👤</p> <p>A-008 Compresseur Morissette 🚛 / 🚛 / 👤</p> <p>T-016 Comptoir Agricole Ste-Anne 📶 / 👤</p> <p>D-016 Conception Metavic inc. 🌿</p> <p>A-036 Constructions Deslandes 📶</p> <p>A-025 Constructions J.C. Élite inc. 📶</p> <p>C-047 Consulligence 🌿 / 🚛</p> <p>T-071 Consultants Lemay & Choinière 📶 / 👤</p> <p>T-048 Consumaj inc. 📶 / 👤</p> <p>P-010a Corteva Agriscience Canada Company / 🚛 / 🐄</p> <p>T-021 Crampon Grip 📶 / 🚛 / 🚛</p> <p>T-083 Cutomax 🚛</p>	<p>D</p> <p>E-002 DCC Waterbeds 🚛 / 🚛 / 👤</p> <p>F-014 Desjardins 👤</p> <p>D-002 Deutz-Fahr 🚛</p> <p>T-061 DF Coffrages 📶</p>
--	---	--	---	--

TAILGATE PARTY
28 AOÛT | DÈS 15H

AMBIANCE FESTIVE, BBQ ET PRESTATIONS MUSICALES. ON VOUS Y ATTEND!

15 h • Taureau mécanique
18 h • Veilles Tard



expo-champs.com

SAINT-LIBOIRE

DG Global /	T-085	Équipements Lapierre 🇨🇦	E-013	Groupe Anderson 🇨🇦	TD-003
Dion - AG inc. 🇨🇦	A-075	Équipements P.F.B. 🇨🇦 🇨🇦	B-020	Groupe Bédard ProAg inc. / 🇨🇦 🇨🇦	C-060
Distribution ADLS / 🇨🇦	TD-025	Équipements S. Laroche 🇨🇦	E-045	Groupe Bédard ProAg inc. / 🇨🇦 🇨🇦	D-048
Distribution Godro 🇨🇦 🇨🇦 🇨🇦	B-025	Équipements SMV inc. 🇨🇦 🇨🇦	A-071	Groupe CCJ 🇨🇦	T-015
Distributions ABR 🇨🇦 🇨🇦 🇨🇦	T-006	Érablitek inc. 🇨🇦	T-012	Groupe CLR 🇨🇦	T-004
Distributions J.P. Services inc. 🇨🇦	D-015	Excavation Alain Lemay inc. 🇨🇦	F-039	Groupe Horizon 🇨🇦 🇨🇦	E-005
DLF Canada /	P-001			Groupe Maska inc. 🇨🇦 / 🇨🇦 🇨🇦	D-036
DPA assurances 🇨🇦	T-008	F		Groupe Metal Pless (Metal Pless S. Houle CanAg) 🇨🇦 🇨🇦 🇨🇦	TD-002
Drainage St-Célestin inc.		F. Ménard / 🇨🇦	A-006	GTA - Gestion et Technologie Agricoles	T-007
Drainage Richelieu Drainage EPL Lazure / 🇨🇦 🇨🇦	A-009	Famille en Affaires HEC Montréal 🇨🇦	T-023	Güttler PMI-AG / 🇨🇦 🇨🇦	B-024
Drumco Énergie 🇨🇦 🇨🇦	C-028	Farinart 🇨🇦 / 🇨🇦	T-026		
DSAHR 🇨🇦	F-022	Fédération de la relève agricole du Québec 🇨🇦	F-026	H	
DSD international 🇨🇦	T-032	Filgo 🇨🇦	A-021	H.P. Gagnon / 🇨🇦	TD-004
		Financement agricole Canada 🇨🇦	E-003	Hakmet Ltd. 🇨🇦 🇨🇦	E-023
		Financière agricole 🇨🇦	T-052	Harco AG Equipment 🇨🇦	A-001
	E-040	Financière Sun Life / 🇨🇦 🇨🇦	F-016	Hawe Canada 🇨🇦	F-024
	T-063	Forotek Ltée 🇨🇦	E-046	Hénault Assurance inc. 🇨🇦	T-025
	F-018	Frank Lareau / Top Bedding 🇨🇦 🇨🇦	T-081	Horsch 🇨🇦	C-025
	B-012	Frontlink inc. 🇨🇦	E-068	Horst Welding 🇨🇦	A-047
	C-074	Fusion expert conseil inc. 🇨🇦 🇨🇦 🇨🇦	C-026	Houle Industries 🇨🇦 🇨🇦	C-050
	E-007				
	C-017	G		I	
	D-047b	G.B. Équipements inc. 🇨🇦 🇨🇦 🇨🇦	D-001	IEL Technologie Agricole 🇨🇦 🇨🇦	C-054
	F-056	G.P. Ag Distribution 🇨🇦 🇨🇦	D-077	Import Export Probec International inc. 🇨🇦 / 🇨🇦	D-007
	C-045	Garage Marcil inc. 🇨🇦 🇨🇦	D-022	Industrielle Alliance Drummondville 🇨🇦	C-053
	B-052	Garage Wendel Mathis inc. / 🇨🇦 🇨🇦	B-019	Industries Bleu Métal 🇨🇦	T-060
	B-004	GEA Farm Technologies Canada inc. 🇨🇦 🇨🇦 🇨🇦	B-028	Industries Harnois 🇨🇦	C-075
	E-055	Geofix Stabilisation Géologique inc. 🇨🇦 🇨🇦	C-033	Innotag Distributions 🇨🇦 / 🇨🇦	TD-017
	E-056	Girouard Équipement 🇨🇦	TD-010	Installation Ekka 🇨🇦 🇨🇦	T-005
	C-020	Gmabe 🇨🇦 🇨🇦 🇨🇦	A-022	Institut de technologie agroalimentaire du Québec - ITAQ / 🇨🇦 🇨🇦	F-030
	A-033	Gowan Canada 🇨🇦 / 🇨🇦	C-076	Ivys Adsorption inc. 🇨🇦	T-002
	B-055	Grégoire Besson Canada inc. 🇨🇦	TD-021		

Salon de l'agriculture

Présenté par
Financement agricole Canada 

**CET HIVER, LE MONDE AGRICOLE
SE DONNE RENDEZ-VOUS AU
SALON DE L'AGRICULTURE DE SAINT-HYACINTHE**

14 AU 16 JANVIER 2025

**39^e
ÉDITION**

salondelagriculture.com

J	J.P. Binette inc. - Bâtiment Norseman ↑	C-058	Lemken Canada	TD-011	Moteurs Excel Électrique / / /	A-035
	Jaylor	C-024	Les Encans Ritchie Bros (Canada) Ltée ↑ / /	T-019	MTI Canada / / /	F-041
	JB Consulting / /	D-006	Les Entreprises OJ / /	F-021		
	JEFO Logistique /	A-030	Les Entreprises René Giroux ↑ / / /	T-013	N	
	JLD Laguë / /	E-017	Les Équipements Maxxa inc. /	D-014	Nafico /	E-029
	JNB Distributeur agricole Agri-Marché / / /	D-011	Les Équipements Agricoles Sarrazin Ltée / /	F-019	Nature Energy Canada /	E-019
	John Deere Canada ULC / / / / /	E-081	Les Équipements Wil-Be inc. / /	D-029	New Holland / / /	F-029
	Jolco Ventec Équip. Dussault / / /	B-008	Les fermes Overbeek / / /	C-008	Normand (La compagnie) /	F-058
	Jolco équipements / /	B-002	Les Moulins de Soulanges / /	D-045	Nutri-Vert 2003 inc. /	T-059
	Jolex machinerie /	B-013	Les Produits A. et R. inc. ↑ /	B-037	O	
	Joskin / /	E-075	Les Produits Triple Green / / /	T-053	O.J. Compagnie / / /	C-056
	JSB Équipements inc. ↑ / / /	B-003			Outillages Migmaro ↑ / / /	D-038
	Jyga Technologies ↑ / / /	E-004				
K			M	C-002		
	Karnott Canada / / /	T-055	Ma Revue Agricole /	D-009	P	
	Kiotti Tractor ↑ /	D-021	Machinerie Agricole L.S. / ELHO OY/AB /	D-055	Penta Equipment / /	F-040
	Krone /	D-075	Machinerie Agricole St-Césaire /	TD-013	Phaneuf Équipements Agricoles /	E-073
	Kubota Canada ↑ /	B-056	Machinerie D.M. / /	E-021	Pioneer Hi-Bred Canada Company /	P-010b
	Kuhn Farm Machinery /	E-065	Machinerie Lépine / / /	T-010	Pneus Robert Bernard ↑ / / /	C-040
			Maison Familiale Rurale du Granit / / /	P-004b	PNS Tech Corp. / / /	B-041
			Maizex Seeds /	E-070	Pöttinger Canada / / /	B-049
			Manu Vic /	A-042	Predimach /	D-073
			Manulift /	A-070	Prevtech Innovations /	T-034
			MAPAQ / / / /	A-073	Pro-innov / / / /	C-079
			Mapleview Agri / /	D-074	Pro-Power Canada inc. /	F-050
			McCormick North America /	D-049	Prograin /	P-018
			Mécanique KG /	P-009	Progressive Dairy / / /	T-011
			Meunerie victo / Naturesorb / Silphie Canada / /	A-007	Promutuel Assurance /	C-010
			Milkomax Solutions Laitières / /	T-017	Pronovost (Les machineries) /	E-048
			MNP /	F-013	PULR Technologies /	B-21e
			Mobilicab inc. / /	A-026	Pulsion Sports Motorisés /	D-031
			Monitrol ↑ / / /			

CONCOURS


EXPO-CHAMPS

EN PARTENARIAT AVEC


AGRIEXTRA
PARTENAIRE AGRICOLE

2 PRIX À GAGNER
1000\$
EN LUBRIFIANTS

1000\$
EN CARBURANT

LE TIRAGE AURA LIEU LE 30 AOÛT 2024

*Certaines conditions s'appliquent


SCANNEZ LE CODE QR ET PARTICIPEZ DÈS MAINTENANT!



expo-champs.com

SAINT-LIBOIRE

Q	Carbonex Services	D-047a	Société de gestion des huiles usagées (SOGHU)	T-003	Université Laval - Faculté des sciences	B-21d
	Quivogne Amérique du Nord	TD-029	Sodimac	E-067	Usihome	T-070
R			SolairePlus JM ProAir CAF Filtreur	C-037		
	RAD Équipements	D-020	Soleno	B-034	V	
	Raymond Chabot Grant Thornton	T-046	Sollio Agriculture	P-004a	Väderstad	TD-019
	RBC Banque Royale	D-030 T-045	Solutions Penergetic	C-035	Valmétal	B-030
	RCA Électrique	E-010	Soucy International	B-073	Ventes Ag Topline	TD-005
	Remorques Labelle	D-024	Steve Normandin	C-031	Vibrotech	B-033
	Remorques Lewis	C-049	Structure d'acier Ver-Met	T-018	Viridis Environnement Keridis BioÉnergie	E-008
	Richard's Wilcox Doors	F-020	Structures d'acier VIP	T-040	Viterra	C-006
	Robitaille Équipement	A-034	Supreme International LTD	E-014		
	Roce portes de garage inc.	T-036	Suroît Propane Harnois Énergies	E-006		
	Rovibec inc.	A-017	Syngenta	P-012	W	
S					Walco Equipment Ltd.	B-050
	Salford Group inc.	E-044	T	D-027	Wallenstein Equipment inc.	E-054
	Saturne Flokon	T-072	Teamco	D-071	Weidemann	B-075
	Scierie Mobile Gilbert inc.	E-001	Techno-Forêt Energie inc.	F-031	Wic	C-015
	Secco International	C-023	Terapro Construction Case	T-067	Wurth Canada Ltée	T-062
	Semences Empire inc.	P-005	Thermostat	T-035	X	
	Semences Pride	P-024	Toiles Industrielles de Beauce	T-077	XL Key	T-049
	Semsolutions inc.	A-032	Traction Plus	F-054	Y	
	Service d'Équipement GD inc.	B-071	Tradewinds Equipment Limited	T-079	Yokohama-OHT	E-011
	Sevita International	T-076	Transmach	B-043	Z	
	SG Energie	T-058	Transporteur Sylvicole Levesque inc.	E-035	Zone Agtech	B-021
	Shur-Gain Trouw Nutrition	E-027	Treffler-Man@Machine	C-073		
	Siga informatique	D-010	Trioliet			
	Silo JM Lambert	C-065	U	T-014		
	Société d'agriculture de St-Hyacinthe	A-080a	Uniform-Agri	B-035		
			Univerco 1978 inc.	A-014		
			Unverferth			



**LE SUPRÊME
LAITIER**

FINALE PROVINCIALE DES BOVINS LAITIERS DU QUÉBEC

NOTRE 10E RENDEZ-VOUS
D'EXCELLENCE!

MERCREDI 21 AOÛT

9H | HOLSTEIN R&B
9H | AYRSHIRE
EN SIMULTANÉ

12H30 | JERSEY

JEUDI 22 AOÛT

JUGEMENT HOLSTEIN
8H30 | GÉNISSES
12H30 | VACHES

Pour informations : Lucie Duchesne • lduchesne@sash.ag • 450 768-9923

www.supremelaitier.com





27 AU 29 AOÛT 2024

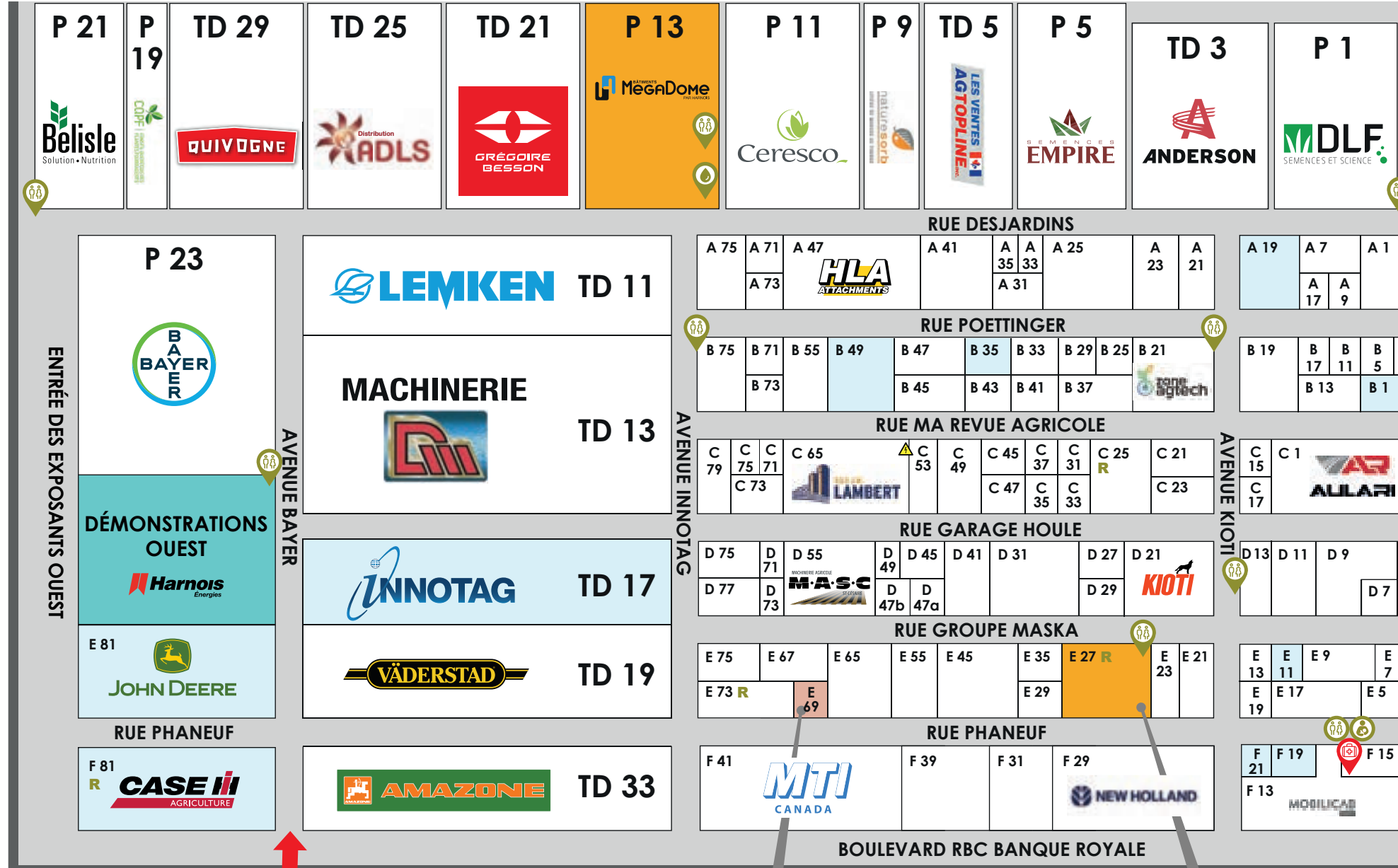
Présenté par
Financement agricole
Canada



PLAN DU SITE

Ouest

← Montréal



DÉMONSTRATIONS OUEST
Harnois Energies

AIRE DE REPOS
E 69
ANGERS TOYOTA

TERRASSE
E 27
trouw nutrition

- ### LÉGENDE
- RESTAURANTS ET BARS
 - NOUVEAUTÉS
 - AIRES DE REPOS
 - DÉMONSTRATIONS COMMENTÉES Présentées par **le Bulletin des agriculteurs**
 - DÉMONSTRATIONS **GRO ARB**
 - ? Kiosque service à la clientèle
 - 🚻 Toilettes
 - \$ Guichet automatique
 - 👶 Salle d'allaitement
 - ♿ Stationnement pour personnes à mobilité réduite
 - 💧 Citerne d'eau potable
 - 🏠 Premiers soins
 - P Parcelles
 - TD Terrain de démonstration
 - R Recruteurs

PLAN DE SITE 2024

EXPO-CHAMPS

Présenté par
Financement agricole Canada

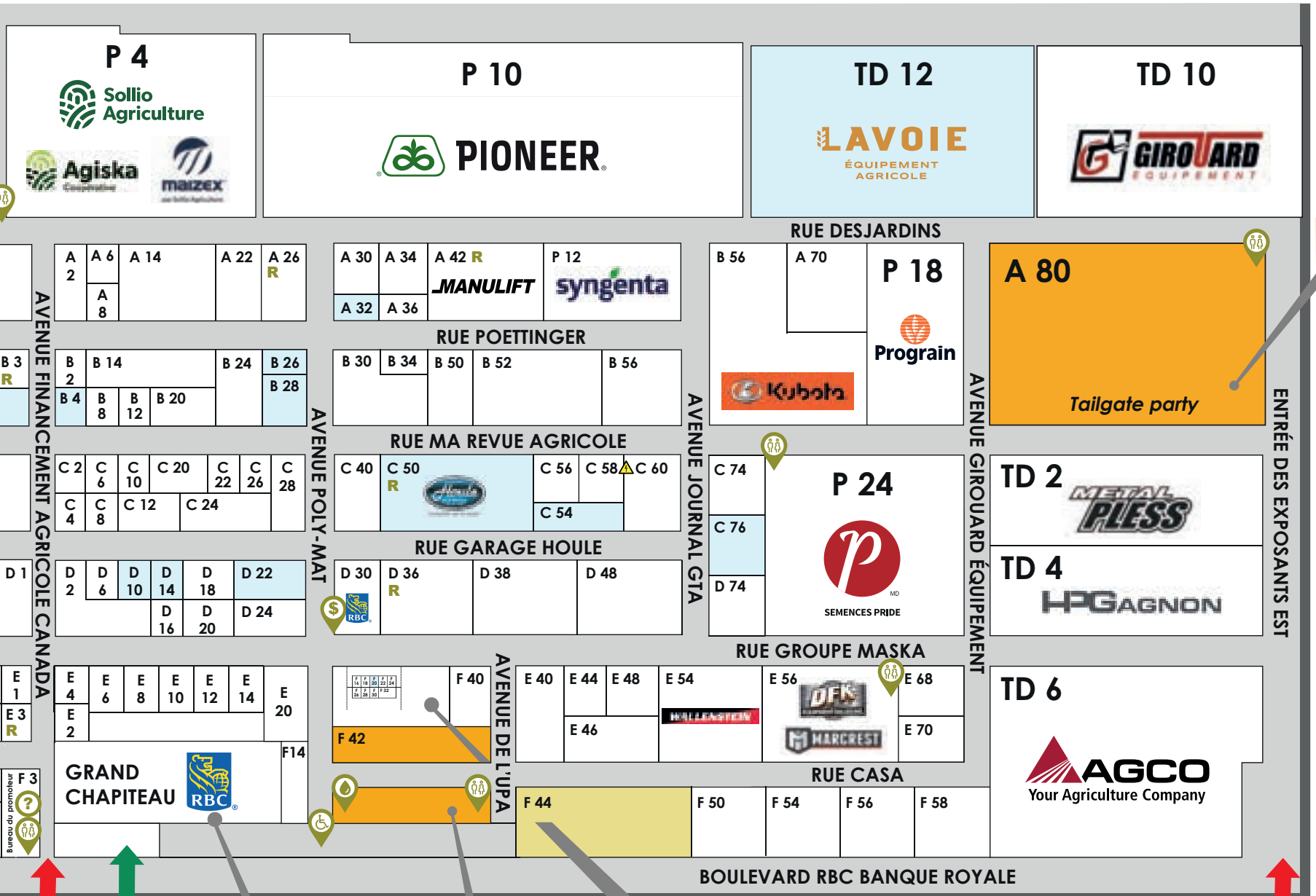
Mardi 27 août - 8h30 à 17h
Mercredi 28 août - 8h30 à 17h
Jeudi 29 août - 8h30 à 16h



Québec →

147

Est



Entrée & accueil des exposants

Entrée des visiteurs et billetterie

Entrée des exposants



Vue agrandie

F 16	F 18	F 20	F 22	F 24
F 26	F 30	F 32		

Vue agrandie du GRAND CHAPITEAU

T 85	T 83	T 81	T 79	T 77	T 75	T 71	T 69	T 67	T 63	T 61	T 59	T 55	T 53	T 51	T 49	T 45	
SORTIE ←																	
T 74	T 72	T 70	T 66	T 64	T 62	T 60	T 58	T 56	T 54	T 52	T 50	T 48	T 46	T 44	T 42	T 40	
T 2	T 4	T 6	T 8	T 10	T 12	T 14	T 16	T 18	T 22	T 26	T 28	T 32	T 34	T 36		T 43	
T 11	T 3	T 5	T 7	T 9	T 11	T 13	T 15	T 17	T 19	T 21	T 23	T 25	T 29	T 31	T 33	T 35	T 41

Média officiel



ENTRÉE

CONÇU POUR FAIRE FACE À TOUT



Le Defender 2024 est doté de plus de 125 accessoires, offre une capacité de remorquage de 2 500 lb et une boîte de chargement d'une capacité de 1 000 lb. Il peut également être équipé en option d'un système de chauffage, de ventilation et d'air conditionné HVAC.



Apprenez-en davantage sur
canamdefender.ca



UPA POUVOIR NOURRIR
POUVOIR GRANDIR
L'Union des producteurs agricoles

UNE MARQUE DE



© 2024 Bombardier Produits Récréatifs inc. (BRP). Tous droits réservés. ®, MC et le logo BRP sont des marques de commerce de BRP ou de ses sociétés affiliées. BRP se réserve le droit, en tout temps, de retirer ou de modifier des spécifications, prix, dessins, caractéristiques, modèles ou équipements sans aucune obligation de sa part. VÉHICULES HORS ROUTE CAN-AM: certains des modèles illustrés peuvent être munis d'accessoires optionnels. Concernant les véhicules côte à côte: lisez le guide du conducteur du véhicule côte à côte et visionnez le DVD sur la sécurité avant de prendre le volant. Attachez le filet de sûreté latéral et bouclez votre ceinture en tout temps. Âge minimum de conduite: 16 ans. Le passager doit être âgé d'au moins 12 ans et être en mesure d'agripper les poignées et de prendre appui sur ses pieds lorsqu'il est adossé. Les véhicules côte à côte sont conçus pour une utilisation hors route seulement: ne les utilisez jamais sur les surfaces pavées ni sur les chemins publics. Conducteur et passager, pour votre sécurité, portez toujours un casque, une protection pour les yeux et des vêtements sécuritaires appropriés. Gardez toujours à l'esprit que l'alcool, les drogues et la conduite ne font pas bon ménage. Ne tentez jamais d'effectuer des manœuvres spectaculaires. Conduisez toujours prudemment et de façon responsable.

can-am®



Le plein de NOUVEAUTÉS

Chaque année, l'Expo-Champs vous donne l'occasion d'admirer les nombreuses nouveautés qui arrivent sur le marché, tant du côté de l'équipement et de la machinerie que de celui de l'intelligence artificielle ou des semences. Voici un tour d'horizon des découvertes qui vous attendent lors de votre visite sur le site.

Tour de site réinventé pour nos 25 ans

En collaboration avec les étudiants en Technologie du génie agromécanique de l'Institut de technologie agroalimentaire du Québec, le tour de site présenté par Estrie-Richelieu a été repensé cette année. Ceux-ci vous feront découvrir les nouveautés d'une vingtaine d'exposants, vous offrant ainsi un aperçu des innovations les plus récentes dans le domaine agricole. Deux trajets et une dizaine d'arrêts stratégiques vous seront proposés. Ces guides passionnés mettront également en lumière les attractions incontournables du site, vous assurant de ne rien manquer lors de votre visite. Profitez de leurs connaissances approfondies et de leur enthousiasme pour une exploration enrichissante et informative d'Expo-Champs. 🟡



N'hésitez pas à monter à bord de la remorque du premier tracteur antique que vous croiserez!

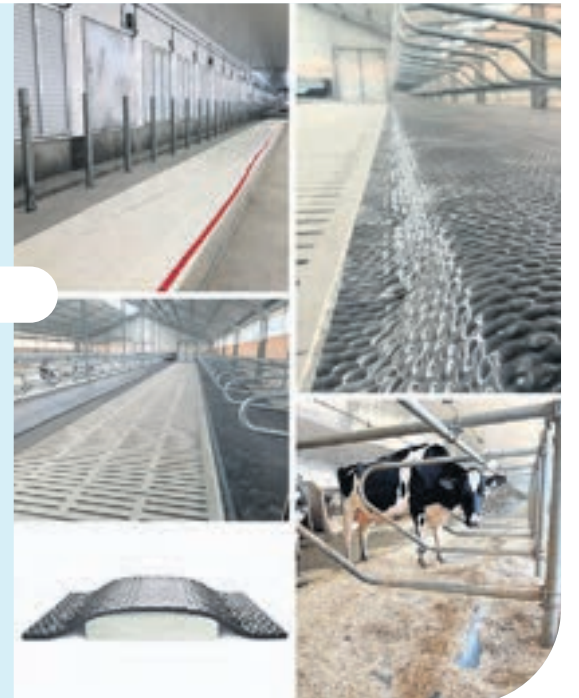
AGRICLÉ

Le tapis confortable Huber Technik 6 GS

AGRICLÉ présente le matelas pour vaches Huber Technik 6 GS, le petit frère du réputé 8 GS. Le revêtement en caoutchouc du tapis est fait à partir de pneus neufs non vulcanisés d'une épaisseur de 6 mm, une technique de fabrication unique à Huber Technik. Il s'installe avec un matelas mousse de 40 mm pour offrir un confort optimal aux vaches et ainsi augmenter le temps de couchage. Grâce à sa pose sans joints, il est idéal pour toutes les largeurs de logettes, et bénéficie d'une garantie du fabricant de 10 ans. 🟡

OFFRE SPÉCIALE
POUR L'EXPO-
CHAMPS :
INFORMEZ-VOUS!

→ À voir au T-042



AGRILOG

Une innovation signée Agrilog et Triple Green

Convertissez vos séchoirs à la biomasse et au Drylog pour une gestion optimisée. Le Drylog d'Agrilog permet de suivre l'activité de votre séchoir depuis votre téléphone. La fournaise Triple Green améliore l'efficacité de séchage. La biomasse, cinq fois moins chère que le propane, est abondante et facile à utiliser, ce qui simplifie les opérations et résout les problèmes d'approvisionnement en énergie. Ce système est compatible avec tous les types de séchoirs (colonne, tour, etc.) et son intégration aux séchoirs TopDry de GSI est simple et peu coûteuse. 🟡

→ À voir au T-051



25^e anniversaire
EXPO-CHAMPS

27 AU 29 AOÛT 2024

Présenté par
Financement agricole
Canada



AGRIZONE/BMR

Des robots autonomes pour bâtiments d'élevage

Agrizone présente les robots Aspi, Raclo et Alim Concept, de tout nouveaux assistants robotisés en entreprise laitière, du fabricant français CRD. Ces équipements peuvent faciliter la vie des agriculteurs, car ils se déplacent et s'adaptent à la configuration des bâtiments. Également silencieux et économes en énergie, ces robots sont faciles à entretenir et bénéficient d'un suivi à distance 24 h sur 24 par une équipe technique qui s'assure de leur bon fonctionnement. Pour en savoir plus, on peut contacter le service d'informations techniques par téléphone au 450 868-2256 ou par courriel au infoservice@agrizone.co.

→ À voir au A-019



CASE IH

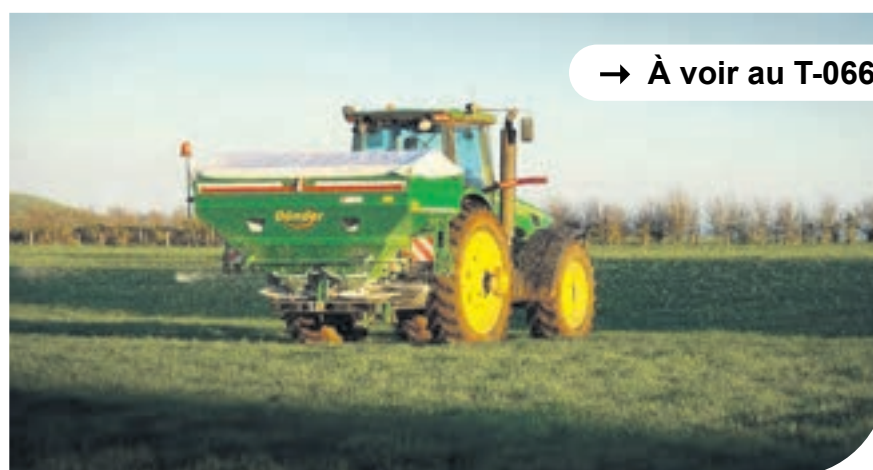
Le Puma le plus puissant

Les différentes générations de Puma ont bâti leur réputation sur leur productivité et leur fiabilité. Les besoins des clients évoluent, et l'entreprise s'adapte. Avec la technologie AFS Connect, le nouveau Puma est maintenant connecté. En plus d'avoir gagné en puissance (jusqu'à 302 ch), il compte une nouvelle cabine plus vaste et plus silencieuse qui offre une meilleure visibilité. Un confort haut de gamme qui permet de maintenir la productivité lors des longues journées.

→ À voir au F-081



→ À voir au T-066



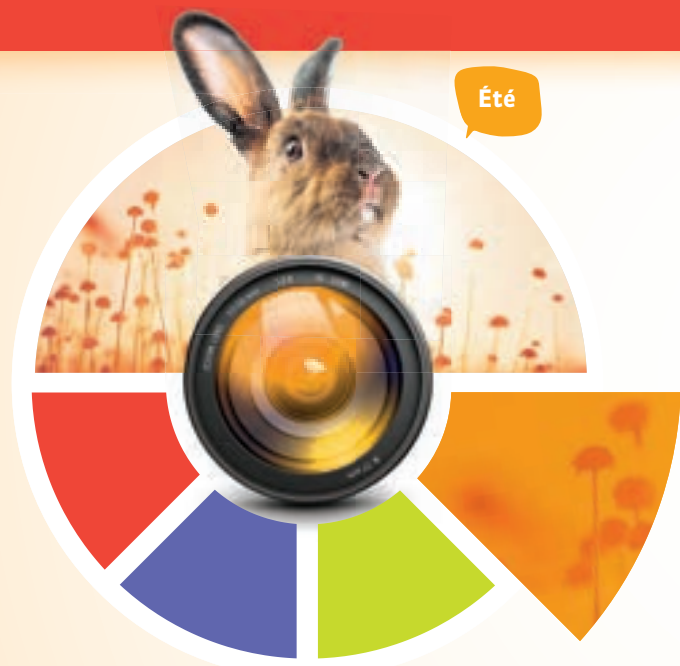
CONSULLIGENCE

Épandeurs à la volée Dönder

La compagnie Consulligence offre les épandeurs à la volée turcs Dönder avec contrôleurs ISOBUS ARAG d'Italie. Plusieurs options sont disponibles : 6 000 L traîné, 4 000 L, 3 000 L, 2 500 L, 1 500 L, 1 000 L, boîte inoxydable, transmission hydraulique, déflecteur de bord de champ, disques 24-36 m, garde-boue, balance électronique. Branché au GPS ISOBUS, le contrôleur ARAG permet de garder le juste taux d'application d'éléments nutritifs, en toutes conditions, et de faire une application à taux variable. Une correction de la calibration peut être effectuée en continu.

CONCOURS

LA PHOTO DE CHEZ NOUS



Notre concours photo est désormais
déployé sur toute l'année.

À GAGNER

200 \$ de cadeaux à l'effigie de La Terre de chez nous



Une photo gagnante sera sélectionnée chaque saison.

Envoyez-nous vos photos à redaction@laterre.ca
en précisant le lieu et une courte description.



expo-champs.com

SAINT-LIBOIRE

ÉCLAIRAGE CBM

Plafonnier ORBIS

Le plafonnier ORBIS est une solution d'éclairage de haute qualité fiable et efficace. Il est facile à installer sur la plupart des boîtes de jonction. Conçu pour les productions avicoles et porcines, ce plafonnier offre un éclairage sans scintillement et à intensité variable, améliorant ainsi le bien-être animal et augmentant la production. Avec trois températures de lumière et deux niveaux de puissance, il s'adapte à vos besoins spécifiques. 🟡



→ À voir au T-063

→ À voir au B-004



ÉQUIPEMENTS 3V

Weight Control Base pour la pesée de veaux

Les Équipements 3V présentent la Weight Control Base, de la gamme de produits Holm & Laue. Cette balance à plateau est idéale pour supporter des petits chariots de veaux (Calf Buggy ou Taxi-veau) afin d'en effectuer la pesée. La balance intelligente permet aussi d'exporter facilement les données relatives au poids sous forme de fichier CSV via USB ou directement dans le CalfGuide, afin de mieux suivre la croissance des génisses. La balance, qui pèse 91 kg, peut supporter une charge maximale de 2 000 kg. Son plateau permet de peser autant des animaux que des aliments ou des matériaux. 🟡



→ À voir au D-022

GARAGE MARCIL

Le tout-terrain Sasquatch XTX d'ARGO

Le véhicule tout-terrain amphibie Sasquatch XTX d'ARGO est conçu pour les aventuriers et les professionnels travaillant hors réseau. Il offre de la puissance, du confort et permet de traverser les terrains les plus difficiles. Avec sa cabine ultra-silencieuse et ergonomique, ses pneus XT328 de 71 pouces et son moteur diesel turbocompressé, le Sasquatch XTX peut affronter des environnements extrêmes. La cabine est également équipée d'un nouvel écran d'affichage tactile de 12 pouces proposant des modes de visualisation diurne ou nocturne ainsi que des fonctions intégrées qui fournissent des renseignements en temps réel sur les performances du véhicule. 🟡

Le saviez-vous?

Plus de 1500 km de pipelines transportent des hydrocarbures à haute pression au Québec. Ce réseau est primordial pour vos besoins et pour nous, assurer votre sécurité, celle des travailleurs et des citoyens est essentiel!

Avant d'entreprendre des travaux d'excavation dans la zone réglementaire (30 m de chaque côté des pipelines), vous devez placer une **demande de localisation** auprès d'**info excavation**

Une **autorisation écrite** des compagnies pipelières est également nécessaire afin de prévenir tout incident :

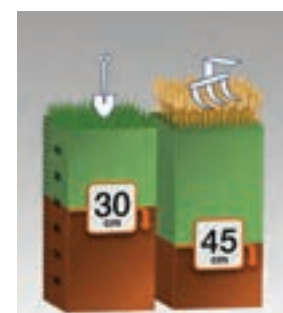


Illustration : Régie de l'énergie du Canada

- Pour tout projet **d'excavation** à une profondeur de **30 cm ou plus** dans la zone réglementaire.
- Pour toute **culture** à une profondeur de **45 cm ou plus** dans la zone réglementaire.

25^e anniversaire
EXPO-CHAMPS

27 AU 29 AOÛT 2024

Présenté par
Financement agricole
Canada



GEA FARM TECHNOLOGIES CANADA

Suspension XT pour les épandeurs de fumier liquide

La suspension XT de GEA permet une distribution de la charge uniforme et constante lors du transport et de l'application du lisier dans les champs. Optionnelle sur les épandeurs de fumier liquide de GEA, la suspension XT aide à réduire les contrecoups, grâce au cylindre de suspension à la barre d'attache de l'épandeur qui favorise son mouvement indépendant et celui du tracteur (brevet en attente). Balayez le code QR pour voir la suspension XT en action. Vous serez impressionné! 🟡

GOWAN CANADA

Le fongicide biologique EcoSwing

Gowan Canada annonce l'homologation du fongicide biologique EcoSwing, son premier produit biologique sur le marché horticole canadien. EcoSwing est une formulation liquide qui permet de lutter contre des maladies telles que la pourriture sclérotique, la tavelure du pommier et l'oïdium. Ce fongicide offre également un délai de sécurité pratique de 4 heures et un délai d'attente avant la récolte de 0 jour, ce qui en fait une bonne option dans le cadre d'un programme de lutte intégrée. L'acaricide Magister SC et deux herbicides, Shieldex 400 SC et Insight Liquide SC, seront aussi en vedette au kiosque. 🟡



CONFÉRENCE

L'ART DE LA NÉGOCIATION
DANS LE PROCESSUS DE VENTE

Avec Johanne Ménard, Professeure en vente

LE MERCREDI 28 AOÛT
EXPO-CHAMPS, 7H

Membres ACAM et ACRA: 40\$, non-membres: 85\$
Café et viennoiseries inclus

Inscrivez-vous



CAMA ACAM
Canadian Agri-food
Marketers Alliance Alliance canadienne
d'agromarketing

226565

HOULE INDUSTRIES

Le système Slider étanche pour remorques

Le système de toile mécanisée Slider rétractable étanche, mis au point par Houle Industries, est robuste, ne prend que 20 secondes à déployer et est facile à utiliser. Conçue en panneaux de PVC offerts en trois couleurs (noir, rouge ou bleu), la toile étanche peut couvrir toutes les dimensions de remorques, réduit l'accumulation de poussière et est simple à réparer ou à remplacer. Le système peut être utilisé tant en mode électrique débrayable qu'en mode manuel. 🟡





→ À voir au C-054



IEL TECHNOLOGIE AGRICOLE

Le performant ventilateur Vertigo

Avec ses pales en aluminium au design innovant, le ventilateur Vertigo de CMP Animal Welfare procure une ventilation agricole optimale qui garantit un débit d'air puissant et uniforme. Une exclusivité de l'équipe IEL Technologie Agricole, le ventilateur est doté d'un moteur à aimants permanents qui permet d'offrir de fortes performances malgré une faible consommation d'énergie. Le variateur de fréquence intégré assure une installation rapide et sécurisée, avec une maintenance minimale. ●

INNOTAG DISTRIBUTIONS

Contrôleur de profondeur Isobus

Innotag présente son nouveau contrôleur de profondeur des unités de sarcler rang par rang. Celui-ci permet de régler la profondeur de sarclage uniformément, à un pouce près. De plus, il est maintenu par un cylindre hydraulique et chaque unité est munie d'une cellule de charge mesurant la pression afin de conserver une profondeur uniforme sur chacune des unités. Ce système Isobus est compatible avec toutes les marques de sarclers sur le marché, notamment les sarclers mi-lourds d'Innotag. ●



JOHN DEERE CANADA

Technologie See & Spray : une pulvérisation ciblée

La technologie See & Spray est une solution innovatrice développée par John Deere qui combine l'intelligence artificielle et l'apprentissage continu pour cibler et pulvériser précisément et uniquement les mauvaises herbes dans vos champs. Cette technologie aide les agriculteurs à réduire l'utilisation d'herbicides en ne ciblant que les adventives, favorisant ainsi la préservation de l'environnement et permettant de faire des économies de pesticides dans vos champs. Grâce à des caméras, le système peut identifier les mauvaises herbes en temps réel et appliquer avec précision des herbicides sur celles-ci, minimisant l'impact sur l'environnement et vos cultures. Venez nous visiter à Expo-Champs pour découvrir cette technologie. ●



Votre exploitation, notre passion

Vous méritez un conseiller qui vous comprend



Sébastien Wille, CPA | 450.778.6930 | sebastien.wille@mnp.ca

Partout où mènent les affaires

MNP.ca

25^e anniversaire
EXPO-CHAMPS

27 AU 29 AOÛT 2024

Présenté par
Financement agricole
Canada



LAVOIE ÉQUIPEMENT AGRICOLE

Les moissonneuses-batteuses Sampo Rosenlew

Dépositaire des produits finlandais Sampo Rosenlew, Lavoie Équipement Agricole propose la moissonneuse-batteuse Comia à secoueurs C8, C12 et C14 de classe 5 et 6, ainsi que l'hybride C24 de classe 7 qui remplace les secoueurs par deux rotors de séparation. La C24 est bâtie sur un châssis de classe 5, ce qui lui confère un bon rapport poids/capacité pour éviter trop de compaction. Tous les modèles s'avèrent faciles à nettoyer. De plus, les commodités usuelles telles que les compresseurs à air, les roues doubles, les moniteurs de rendement, GPS, et plus, sont offerts. 🟡

→ À voir au TD-012



→ À voir au F-021

LES ENTREPRISES OJ

Le drone DJI Agras T50

Conçu pour l'arrosage liquide ou l'épandage granulaire, comme du trèfle, du seigle ou des fertilisants, le nouveau drone agricole DJI Agras T50 peut traiter jusqu'à 40 acres à l'heure, dépendamment du dosage. Sa technologie avancée de vol et d'arrosage garantit une application uniforme et ciblée, minimisant le gaspillage et maximisant l'efficacité, et ce, sans faire aucun dommage aux champs. 🟡

SARCLEUR VF-2010NT AVEC CONTRÔLE HYDRAULIQUE



- Largeur de 20 pieds
- Unités qui circulent sur le rang
- Contrôle de profondeur et relevage hydraulique automatique
- Fabriqué au Québec

INNOTAG
AGRICULTURE DE PRÉCISION

450 464-7427 OU 800 363-8727

Innotag.com

226334



→ À voir au B-049

PÖTTINGER CANADA

La trémie et le semoir polyvalent de PÖTTINGER

La trémie frontale Amico F et le semoir Tegosem de PÖTTINGER offrent la possibilité de semer des produits supplémentaires lors du travail du sol ou du semis. Ceux-ci permettent d'effectuer plus d'une opération en même temps et ainsi d'économiser un temps précieux, des ressources et des moyens de production, tout en réussissant à respecter de manière optimale des créneaux horaires restreints pendant lesquels le travail peut être effectué en ménageant le sol. 🟡



RICHARDS-WILCOX DOORS

Les portes isolées Polytite

Les portes de la série Polytite, du manufacturier canadien Richards-Wilcox, constituent une solution sécuritaire pour minimiser vos dépenses énergétiques. Ces portes isolées (de facteur R10 jusqu'à R26) sont constituées de panneaux en polycarbonate légers à triple paroi. La face externe des panneaux est protégée par une couche coextrudée qui garantit une résistance aux agents atmosphériques et aux rayons ultraviolets. ○



SEMSOLUTIONS

Semoirs pneumatiques Stocks

Les semoirs pneumatiques Stocks, de Semsolutions, sont alimentés par le système électrique 12 volts du véhicule et viennent avec une variété de systèmes de contrôle et de modèles pour répondre aux besoins des agriculteurs. Stocks fabrique une gamme de machines conçues pour l'application spécialisée de petites semences fourragères ou engrais verts et de produits granulaires depuis plus de 40 ans. Toutes les machines Stocks sont conçues et fabriquées pour la performance, la simplicité et la longévité. ○

UNIVERCO

Le pulvérisateur intelligent ARA

Développé par Ecorobotix, le pulvérisateur de haute précision ARA utilise l'intelligence artificielle et des algorithmes pour une application ultra-ciblée (plante par plante) d'herbicides, de fongicides, d'insecticides ou d'engrais. Par son système révolutionnaire, l'ARA permet à ses usagers d'économiser entre 70 et 95 % sur les produits phytosanitaires, augmente le rendement des cultures en réduisant la phytotoxicité, réduit le travail manuel et diminue la consommation d'énergie et l'impact sur le sol. ○



COMAIRCO

LA SOLUTION EN AIR COMPRIMÉ

VOTRE SPÉCIALISTE EN AIR COMPRIMÉ

- Vente
- Service
- Pièces
- Location



800-463-8780
4 Succursales au Québec

EMPLACEMENT
À L'EXPO-CHAMPS
T-022



27 AU 29 AOÛT 2024

Présenté par
Financement agricole
Canada



25 ANS DE MACHINES

→ 2001



→ 2003



Démonstrations

C'est le moins qu'on puisse dire, les démonstrations frappent l'imaginaire depuis 25 ans à Expo-Champs. Elles sont un incontournable de l'événement pour voir de la machinerie en action en plein champ. C'est toute la beauté de tenir un événement estival extérieur.

→ 2003



→ 2016



→ 2004





ET DE GRANDES CULTURES



→ 2005

Parcelles de culture

Bien visibles de mai à octobre, les parcelles de grandes cultures sont l'emblème de l'événement. Les semenciers s'affairent au champ pendant des mois pour vous présenter des cultivars luxuriants lors des trois jours d'événement à la fin août.



→ 2021



→ 2023

ROCE
PORTES DE GARAGE
R.B.Q. 6215-5839-32

TÉL.: 450 742-1728 **FAX :** 514 746-1730

Roland Gauthier

2377, boulevard Fiset, Sorel-Tracy, J3P 5K2

www.roceportesdegarage.ca / r.gauthier@roceportesdegarage.ca

Les Équipements **JDR** inc.

PÖTTINGER

ROC

Gar.: 819-359-2555
Cell.: 819-795-8587
Bur.: 819-358-5575

POUR UNE RÉCOLTE DE QUALITÉ

Bienvenue à Expo-champs B-55

226618

Plateforme de gestion de troupeau

uniform. agri

Visitez-nous à notre kiosque pour en savoir plus sur notre logiciel et notre promotion excitante !

Kiosque T-014

226268

SMG Scierie Mobile Gilbert
INNOVATION • EXCELLENCE

DÉMONSTRATION SUR PLACE À EXPO-CHAMPS

Kiosque E-001

smgchampion.com | 888 871-2248 | 6325, boul. Wilfrid-Hamel, L'Ancienne-Lorette, Qc G2E-5W2

226631

CONSULLIGENCE

25^e ANNIVERSAIRE
EXPO-CHAMPS
 venez nous voir
 sous le chapiteau

**SOLUTIONS DE PRÉCISIONS POUR
 LES AGRICULTEURS DU QUÉBEC**



ALLYNAV

ISOBUS



**NOUVEAU
 AU QUÉBEC**

Prix incroyables!

Subvention **Prime-Vert**

1000l	8 000 \$
1500l	13 000 \$
1500l ISOBUS	22 000 \$
2500l ISO + Balance	27 000 \$
4000l Stainless ISO+B	35 000 \$

*prix budgétaire

SOLUTIONS DRAINAGE

EXCAVATION NIVELLEMENT 2D/3D



GEOMAX



CANAMEK



Jean-François RIDEL
 SAINT-CÉSAIRE

Rendez-vous sur demande
 450 210-0907 | jf@consulligence.com

SOGHU | 20 ANS
SOCIÉTÉ DE GESTION DES HUILES USAGÉES

**PARCE QUE TU NE CULTIVES PAS
L'HUILE USAGÉE...**



**RAPPORTE TES PRODUITS USAGÉS
D'ENTRETIEN MÉCANIQUE DANS UN POINT DE DÉPÔT**



Trouve le tien au

SOGHU.COM



NOUVEAUTÉ

SOFTER PRO

Déchaumeur à disques indépendants

Farmet®

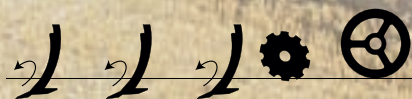


- Les disques d'un diamètre de 530 mm sont disposés en deux rangées. En cas de contact avec un obstacle, chaque disque est protégé individuellement et efficacement par une suspension en caoutchouc.
- L'angle de travail des disques et la pression exercée (250kg) sur chaque disque garantissent une pénétration sans compromis, même dans les sols lourds et secs.
- Équipement optionnel : 1. Flexi-board pour niveler la surface du sol.
2. Rouleau de coupe pour couper les résidus de récolte.
- Réglage hydraulique de la profondeur.
- Basculement de l'essieu de transport - Augmente la pression des disques dans le sol.
- Vitesse de travail élevée jusqu'à 15 km/h.
- Modèles disponibles trainée ou semi-porté : Softer 500 PRO – Softer 1250 PRO.



TRIOLENT

Cultivateur à dents



SOFTER

Déchaumeur à disques indépendants



VENEZ NOUS VOIR AU KIOSQUE E-040



Farmet Canada Inc.
19711 County Road 25
Apple Hill, ON K0C 1B0

Luc Legroulx
mobile: +1 613-577-2044
www.farmet-canada.com





www.weberlane.com

*Céréales * Fourrage * Fumier*

- **NOUVEAU** Modèle # WL26ST2030XT-TRIDEM
- 26pi (L) X 8pi-10pi (L) X 8pi (H)
- Capacité de 50m³ - 60m³ = 30 Tonnes
- 710 x 45 x 22.5 OU 750 x 45 x 22.5 Pneus de Flottaison
- Grandes Fenêtres de Visualisation à L'Avant & Repliage Hydraulique à L'Avant
- Extension repliable
- Suspension à Barre de Tire & Vérin Hydraulique
- Essieu Passif Avant et Arrière de 30 Tonnes



* Nombreux Modèles Disponibles

PLUS PUISSANT, PLUS PERFORMANT, PLUS ROBUSTE



Luc – 613 577-2044
Anthony – 613 936-7443
Bureau – 613 525-3162
www.east-can.com

Vérifiez-le →

VENEZ NOUS VOIR AU KIOSQUE E-040

Trouvez-nous sur  et 

VENEZ NOUS VOIR AU KIOSQUE E-040

STRAUTMANN
Nous mélangeons mieux!

Une qualité de mélange optimale pour un rendement supérieur!

Nos mélangeuses traînées et automotrices Verti-Mix assurent un fourrage homogène grâce à la vis mélangeuse IMS.

Augmentez la productivité de vos vaches!

Largeur disponible : 7,5 m³ – 45 m³
Vis simple, double et triple

CONTACTEZ-NOUS :

Luc – 613 577-2044
Anthony – 613 936-7443
sales@east-can.com
www.east-can.com

East-Can
Equipment Sales

MANDAKO

**VENEZ NOUS
VOIR AU
KIOSQUE E-040**

L'EURO STORM

L'EURO STORM

La même Storm que vous connaissez et aimez, mais avec une légère modification. Bien que notre Storm standard soit construit avec un cadre en 3 sections, nous comprenons que cela ne corresponde pas aux besoins de tout le monde. C'est pourquoi nous avons créé l'Euro Storm. Avec un cadre à 2 sections, notre machine est conçue pour s'adapter aux routes étroites, aux lois routières strictes et aux opérations plus petites. Mais les différences s'arrêtent là. Nous n'avons sacrifié aucune des excellentes caractéristiques que nous avons intégrées à notre Storm standard, de sorte que vous savez que vous obtenez la même machine lourde et puissante que celle que vous obtiendriez avec notre Storm à 3 sections.



Chaque année, mère nature vous propose des conditions de terrain difficiles. Combattez les conditions avec le Mandako Storm !



Les rouleaux hydrauliques sont garantis pour briser et niveler le champ, parfaits pour les conditions sec. Ils peuvent être facilement soulevés de votre cabine, pour éviter les bourrages dans les sections boueuses.



Répartissez uniformément les résidus avec les herse à dents à deux rangées en option. Parce qu'il n'y a pas deux champs identiques, réglez l'inclinaison des herse pour vous adapter aux différentes conditions de résidus.



Vous n'avez pas assez de prises sur votre tracteur ? Pas de problème ! Nous avons inclus une valve de sélection à 3 positions pour que vous puissiez utiliser 6 options avec seulement 4 sorties.



Le réglage de la profondeur de coupe n'a jamais été aussi facile. Le Storm est équipée d'une commande de profondeur facilement réglable. Cela vous permet d'obtenir la profondeur de travail souhaitée pour les disques.



Action agressive de coupe des résidus et mélange des résidus intensif. Avec des conditions de terrain en constante évolution, vous avez besoin d'un équipement qui puisse suivre. C'est pourquoi nous avons inclus une barre d'outils réglable de 0° à 14°. Il est ainsi possible de s'adapter à tout ce que le champ vous lance. Obtenez la finition souhaitée, directement de la cabine.

Rouleaux à Terre

PARCE QU'IL N'Y A PAS DEUX CHAMPS IDENTIQUES

APPLICATIONS COURANTES POUR L'UTILISATION D'UN LANDROLLER

- Augmentation du contact entre le sol et les semences pour une germination plus régulière
- Réduire les réparations de votre équipement en poussant simplement les pierres dans le sol.
- Augmentation du rendement des cultures - des études montrent une augmentation d'environ 3 boisseaux par acre lors du roulage du soja au stade V1/V2.
- Champs de luzerne / pâturages / enclos pour chevaux / superficies - aplanir les ornières et les rochers et niveler les buttes
- Broyer les tiges de maïs pour accélérer la décomposition.
- Aéroports ruraux - aide à maintenir les pistes d'atterrissage en herbe.

GRANDEURS DISPONIBLES -3 Plex
30' | 34' | 40' | 42' | 45' | 50' | 60'

GRANDEURS DISPONIBLES -5 Plex
62' | 65' | 70' | 75' | 80' | 85'

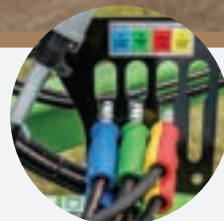
Insert d'attelage de chape (optionnel)



L'arbre de 3" s'étend à l'intérieur du rouleau avec plaque de support



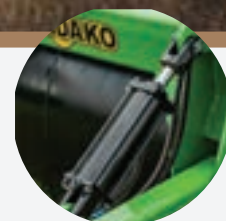
Arbre de rouleau 3"



Poignées hydrauliques à code couleur



Kit de lumière LED



Attelage hydraulique flottant

Caractéristiques

- Tubes de châssis 8" x 4" x 3/8
- Tubes d'attelage 6" x 6" x 1/2
- Arbre de rouleau de 3" et palier HD
- Rouleau de 42" x 5/8" de diamètre (0.625")
- Pneus 14 plis (ST235/85R16E)
- Lumières LED
- Possibilité d'ajouter de l'eau pour augmenter le poids
- Arbre de roue 2-1/2" remplaçable avec moyeu à 8 boulons
- Poignées Hydra-Grip
- Largeur de transport étroite (moins de 12')
- Double direction hydraulique des roues arrière
- Attelage flottant hydraulique
- Accrochage facile grâce aux poignées hydrauliques à code couleur
- Attelage de catégorie 3
- Verrouillage hydraulique de l'aile

Options Disponibles

- Pneu d'outil 280/70/R15 (10 plis)
- Chape d'attelage
- Compteur d'acres mécanique
- Option rouleau HD 42" x 3/4
- Rouleau 36" x 1/2" en option
- Kit de raclage de boue
- Disponible en vert Mandako ou noir



East-Can
Equipment Sales

Luc - 613-577-2044
Anthony - 613-936-7443
Email: sales@east-can.com
www.east-can.com

Venez Nous Rendre Visite :
KIOSQUE E-40

MANDAKO

www.mandako.com

PULSION

sports motorisés

VENEZ
NOUS VOIR
AU KIOSQUE
D-031



**VÉHICULE
UTILITAIRE
UV 34**

TRACTEUR SOUS-COMPACT CT1021



pulsionmoto.com

819 395-4040 • admin@pulsionmoto.com
150 D, ch. Yamaska, Saint-Germain-de-Grantham



GRAVELY

Un leader depuis 1955

Présent depuis près de 70 ans dans les domaines de la **machinerie agricole et des équipements motorisés.**

MTI

CANADA

Des marques réputées vous offrant la fiabilité que vous recherchez.

Des équipements de qualité qui sauront répondre à vos besoins.

Déshiqueuse distributrice de paille, faucheuses, épandeurs, broyeurs, treuils, vis à grain, souffleuses, tondeuses de finition et plus encore.



ORSI

STOLL



TEAGLE



MASCHIO



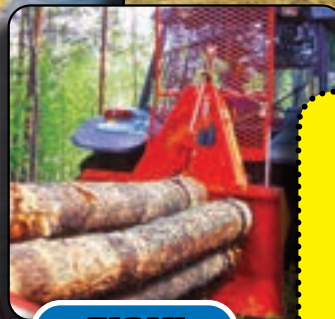
LITTLE BEAVER



WESTFIELD



FARMI



ARIENS



SIP



GASPARDO



DUCAR



**VENEZ NOUS
RENCONTRER !**

**EXPO-CHAMPS
à St-Liboire
27, 28 et 29 août 2024**

KIOSQUE: F-041

Territoires disponibles pour les marchands intéressés.

Téléphone : 1 866 667-6328

Courriel : info@mticanada.ca | www.mticanada.ca



Suivez-nous sur Facebook : www.facebook.com/mticanada

SIPTM

ÉQUIPEMENTS DE FENAISSON ROBUSTES

DEPUIS 66 ANS



ANDAINEUR À TAPIS AIR
LARGEUR DE TRAVAIL 13,45 À 29,5 PIEDS
frontal / traîné / combiné

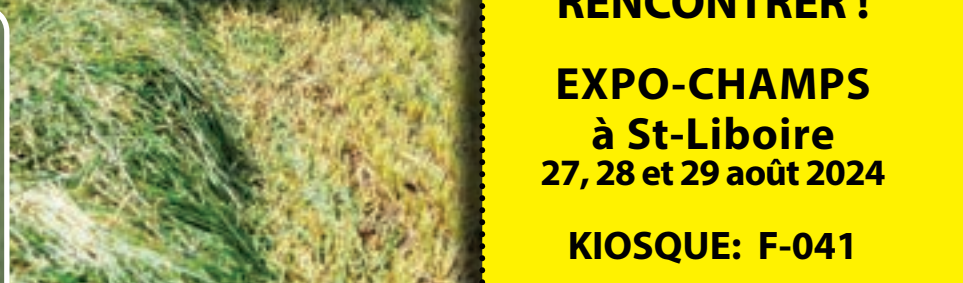
VENEZ NOUS RENCONTRER !

**EXPO-CHAMPS
à St-Liboire
27, 28 et 29 août 2024**

KIOSQUE: F-041



FAUCHEUSES À DISQUES SILVERCUT
LARGEUR DE TRAVAIL 8 À 48 PIEDS
frontale / latérale / combinée / traînée



RÂTEAUX STAR
LARGEUR DE TRAVAIL 11 À 41 PIEDS
attelage 3 points ou traîné



FANEURS SPIDER
LARGEUR DE TRAVAIL 14 À 48 PIEDS
attelage 3 points ou traîné



Garantie 2 ans / SIP rotor 3D / Rotors modulaires
SIP tandem mobile / Chemin de roulement réglable
Réglage hydraulique de la largeur de travail

VOS MARCHANDS SIP

ÉQUIPEMENTS J.M.A.R.
Alma
418 668-0145

COOP AVANTIS
La Pocatière
418 856-1765

UNORIA COOPÉRATIVE
Rimouski
418 722-7414

COOP AVANTIS
Saint-Anselme
418 885-9637

COOP AVANTIS
Saint-Narcisse
418 328-3788

TERAPRO AGRICULTURE
Sainte-Martine
450 427-0955

UNORIA COOPÉRATIVE
Amqui
418 629-2000

J. RENE LAFOND
Mirabel
450 258-2448

COOP AVANTIS
Rivière-du-Loup
418 867-1062

COOP AVANTIS
Saint-Augustin-de-Desmaures
418 666-0860

COOP AVANTIS
Saint-Vallier
418 884-3114

GARAGE RÉJEAN SIMARD
Scott
418 386-0931

TERAPRO AGRICULTURE
Cookshire-Eaton
819 569-9611

TERAPRO AGRICULTURE
Nicolet
819 293-5252

COOP AVANTIS
Saint-Agapit
418 888-5111

TERAPRO AGRICULTURE
Saint-Guillaume
819 396-2185

COOP AVANTIS
Sainte-Marie
418 387-5987

TERAPRO AGRICULTURE
Victoriaville
819 758-0671

TERAPRO AGRICULTURE
Dalhousie Station
450 269-2737

TERAPRO AGRICULTURE
Plaisance
819 427-5476

TERAPRO AGRICULTURE
St-Jean-sur-Richelieu
450 347-5596

TERAPRO AGRICULTURE
Saint-Hyacinthe
450 796-3707

TERAPRO AGRICULTURE
Wotton
819 828-2661

DUCAR

ÉQUIPEMENTS MOTORISÉS



À partir de 179\$



À partir de 189\$



À partir de 2948\$



À partir de 2898\$



À partir de 449\$



À partir de 179\$

À onduleur 4000W



À partir de 799\$

DUCAR.CA



À partir de 1849\$

À onduleur 8500W

Excavatrice



À partir de 6999\$



VOTRE MAGASIN EN LIGNE

VISITEZ WWW.DUCAR.CA



À partir de 1299\$

9250W

15000W



À partir de 2499\$



À partir de 1799\$



À partir de 899\$



À partir de 399\$



À partir de 399\$



À partir de 8498\$



À partir de 1599\$



À partir de 399\$



À partir de 1999\$



À partir de 4099\$



À partir de 249\$



À partir de 199\$

électrique

électrique



À partir de 359\$



À partir de 499\$



À partir de 1799\$



À partir de 2099\$



À partir de 3399\$



À partir de 2199\$



Suivez-nous sur Facebook : www.facebook.com/DucarCanada

Consultez le www.ducar.ca pour trouver un marchand près de chez vous.
Sans frais : 1 800 463-4398 | Courriel : info@ducar.ca

(*) Les prix n'incluent pas les taxes, l'assemblage et la livraison.
Les offres, les photos, les prix et les spécifications sont sujets à modifications sans préavis. Contactez votre marchand local.

VENEZ NOUS RENCONTRER !

EXPO-CHAMPS à St-Liboire
27, 28 et 29 août 2024

KIOSQUE: F-041

LES ENTREPRISES
LEBLANC
& Fils Inc.

PROTÉGEZ VOTRE LAIT ET AYEZ LA PAIX D'ESPRIT

Soyez connecté et voyez en temps réel
l'état de votre système et quantité de lait avec
la **NOUVELLE HIPERFORM PLUS** de Mueller!

NOUS SOMMES DE RETOUR À L'EXPO-CHAMPS AU KIOSQUE C-074

MUELLER



ÉCRAN TACTILE DE 7 PO

www.entrepriseleblanc.com — 450 792-6291

OUTILLAGES MIGMARO

LE MAGASIN POUR LES PROFESSIONNELLS

AUTRES PROMOS SUR PLACE !

Sur les produits Milwaukee, Makita et Dewalt en stock et sur commande. Valable du 26 au 30 août 2024.

OBTENEZ 50\$
LORSQUE VOUS DÉPENSEZ 500\$ OU PLUS

OBTENEZ 100\$
LORSQUE VOUS DÉPENSEZ 800\$ OU PLUS

OBTENEZ 225\$
LORSQUE VOUS DÉPENSEZ 1500\$ OU PLUS

VISITEZ-NOUS AU KIOSQUE D-038
EXPO-CHAMPS



Ensemble M18 FUEL perceuse à percussion 1/2" et clé à chocs de 1/4" avec 2 batteries 5.0ah et un chargeur 3697-22

498\$



Batterie 3.0ah High Output 48-11-1835 **98\$**

2 batteries 5.0ah 48-11-1852 **248\$**

2 batteries 6.0ah High Output 48-11-1862 **298\$**

ACHÈTE 2 OUTILS SANS BATTERIE

*Autres outils sans batterie disponibles



Une batterie 5.0ah et un chargeur 48-39-1850

- 1. 2000 P/LBS **1249\$**
- 2. 1500 P/LBS **488\$**
- 3. **278\$**
- 4. 250 P/LBS **298\$**
- 5. 1600 P/LBS **389\$**
- 6. 650 P/LBS **349\$**
- 7. **288\$**
- 8. **288\$**
- 9. **198\$**
- 10. **358\$**

1. Clé à chocs 1" longue portée 2869-20 ou régulier 2868-20 - 2. Clé à chocs 3/4" à couple élevé 2864-20 - 3. Pistolet à graisser 2646-20 - 4. Clé à chocs 3/8" 2854-20 ou 1/2" 2855-20 - 5. Clé à chocs 1/2" à couple élevé 2967-20 - 6. Clé à chocs avec anneau de friction 3/8" ou 1/2" 2962-20/2960-20 - 7. Meuleuse 4-1/2" - 5" avec interrupteur à palette 2880-20 - 8. Scie alternative 2821-20 - 9. Clé à chocs hexagonale 1/4" 2953-20 - 9. Scie à chaîne 8" 3004-20

Tondeuse 21" auto-propulsée sans batterie 2823-20 **699\$**



ACHÈTE UN DE CES OUTILS CI-DESSOUS



Ensemble taille-haie 8pa 2533-21

Un ensemble coupe-bordures M18 FUEL avec QUIK-LOK, une batterie 8.0ah et un chargeur rapide 2825-21ST **478\$**

Ensemble scie à chaîne 16" M18 FUEL, une batterie 12.0ah et un chargeur rapide 2727-21HD **668\$**



ACHÈTE 2 OUTILS SANS BATTERIE

*Autres outils sans batterie disponibles



- 1. **209\$**
- 2. **279\$**
- 3. 209\$ 210 P/LBS
- 4. **259\$**
- 5. **399\$**
- 6. **219\$**
- 7. **289\$**
- 8. **299\$**
- 9. **239\$**
- 10. **209\$**

1. Meuleuse 4-1/2" DGA454Z - 2. Pistolet à graisser DGP180Z - 3. Clé à chocs 1/2" DTW285XZ - 4. Clé à chocs 1/2" DTW300XVZ / DTW301XVZ / DTW302XVZ - 5. Clé à chocs 1/2" à couple élevé DTW100Z - 6. Clé à cliquet 1/4" - 3/8" DWR180Z - 7. Scie d'élagage 6" DUC150Z - 8. Souffleur DUB362Z - 9. Clé à chocs hexagonale 1/4" DTD154Z - 10. Pistolet chauffant DHG181ZK

Ensemble perceuse 1/2", clé à chocs hexagonale 1/4" avec 2 batteries 1.5ah et un chargeur DLX24238X3 **299\$**



Ensemble 4 outils 18V avec 2 batteries 3.0ah et un chargeur DLX4055S **499\$**



2 batteries 5.0ah 18V 196681-7 **199\$**

Taille-Bordure 18Vx2 LXT avec 2 batteries 5.0ah et un chargeur double rapide DUX60PTM5X **699\$**



Scie à chaîne 16" 18Vx2 LXT avec 2 batteries 5.0ah et un chargeur double rapide DUC400PT2 **699\$**



Tondeuse 17" 18Vx2 LXT avec 2 batteries 5.0ah et un chargeur double rapide DLM432CT2 **499\$**



Tondeuse 2X20V MAX avec 2 batteries 9.0 ah et un chargeur DCMWP600X2 **849\$**



2 batteries 5.0ah DCB205-2 **199\$**

2 batteries 1.7ah POWERSTACK DCBP034-2 **178\$**

ACHÈTE 2 OUTILS SANS BATTERIE

*Autres outils sans batterie disponibles



Une batterie 5.0ah DCB205 et un chargeur

- 1. **149\$**
- 2. **319\$** 1400 P/LBS
- 3. **419\$** 1200 P/LBS
- 4. **149\$**
- 5. **199\$**
- 6. **278\$**
- 7. **199\$** 450 P/LBS
- 8. **459\$** 1750 P/LBS
- 9. **399\$**

1. Meuleuse 4-1/2" DCG412B - 2. Clé à chocs 1/2" à couple élevé à anneau DCF900B - 3. Clé à chocs 3/4" à couple élevé DCF897B - 4. Sécateur DCPR320B - 5. Clé à chocs hexagonale 1/4" Atomic DCF850B - 6. Pistolet à graisser DCGG571B - 7. Clé à chocs ATOMIC 1/2" ou 3/8" DCF921B, DCF922B ou DCF923B - 8. Clé à chocs 1/2" à couple élevé DCF961B - 9. Riveteuse 3/16 DCF403B

Ensemble de scie à élaguer 8" avec une batterie 3.0ah et un chargeur rapide DCCS623L1 **269\$**



Ensemble perceuse 1/2", clé à chocs hexagonale 1/4" avec 2 batteries 2.0ah et un chargeur DCK2051D2 **299\$**



Souffleur 20V avec une batterie 5.0ah et un chargeur DCBL722P1 **249\$**



Ensemble de scie à chaîne 12" 20V avec une batterie 5.0ah et un chargeur DCCS620P1 **198\$**



Ensemble de sécateur 20V avec une batterie 2.0ah et un chargeur DCPR320D1 **189\$**



Ensemble de scie à chaîne 16" et souffleur Flexvolt 60V avec une batterie 9.0ah et un chargeur DCKO667X1 **499\$**



Taille-bordure 17" 20V avec une batterie 5.0ah et un chargeur DCST922P1 **299\$**



7225 boul. Choquette Saint-Hyacinthe, Qc J2S 0N3

128



Ouverts du lundi au vendredi 8h00 à 17h30

Joins-toi à notre équipe!



#migmaro





TROUVEZ LA SOLUTION
ADAPTÉE À VOS CULTURES

Kiosque
TD-25



135, rang du Haut-de-la-Rivière Sud, Saint-Césaire
info@distributionadls.com

T : 450 469-0778

August : 450 776-0560 | Luc : 438 399-6164

distributionadls.com





MEILLEUR RAPPORT QUALITÉ PRIX

1011, boul. Pierre-Roux Est, Victoriaville, Québec G6T 1T8
 proagdistribution.com **819 758-2711**

SPÉCIALISTES EN PRODUITS D'AGRICULTURE

EXPO-CHAMPS

VENEZ VOIR LA QUALITÉ
 DE NOS PRODUITS!

KIOSQUE D-048

VENDEUR AFFILIÉ À

AGRICLÉ

COSNET

FORTMETAL

IEL

GEA

Jeantil

MERIDIAN

SILOKING 



Automotrice



Traînée



Stationnaire



100% électrique

Performance extrême,
 temps de mélange rapide
 et homogène

Engrenage



Vis turbo



- Plus de 100 Siloking au Québec
- Cabine Grand confort et visibilité optimale
- Cuve polygonale

Neufs et
 usagés en
 inventaire



Acier Silonox : 3 fois plus durable

PRO Ag
 DISTRIBUTION

DISPONIBLE DANS VOS CONCESSIONNAIRES LOCAUX
1 866 295-1199



*La gamme
JEANTIL :
 bennes et
 épandeurs*



Jeantil



COSNET
 MATÉRIEL D'ÉLEVAGE

**Faites-nous parvenir votre
 plan d'étable
 pour un prix!**

**Gamme complète
 COSNET Robuste et fiable.**



QUALITÉ-SÉCURITÉ-FIABILITÉ



CHANGEZ POUR MEILLEUR

ÉQUIPEMENTS FDS INC.
3050, rue Anderson
Terrebonne Québec J6Y 1W1

Pierre Boisvert
pboisvert@equipementsfds.com
514 797-2765

Yanick Perreault
yperreault@equipementsfds.com
514 915-2856

LEVAGE RB
220, rue de Sydney
Saint-Augustin-de-Desmaures, Québec G3A-0P3

Réal St-Onge
ventes@levagerb.com
418-262-4011

TECHNICOLAIT
26, route 147
Coaticook, Québec J1A-2S2

Martin Madore
mmadore@technicolait.com
819 620-8673

Dominic Lévesque
dlevesque@technicolait.com
819 578-4417

226576

EXPERTS EN REDRESSEMENT DE BÉTON



- Silo à grains
- Poulailler
- Étable
- Garage
- Toutes autres dalles de béton

La solution sans démolition!

450 390-3000

GEOFIX.CA OU
BALAYEZ LE CODE QR



LICENCE RBQ : 5770-3050-01

226628

Groupe

CLR

RABAIS EXCLUSIFS

LIQUIDATION SUR RADIO MOBILE USAGÉE UHF **275\$***

RABAIS SUR RADIO MOBILE NEUF VHF/UHF **360\$**

RABAIS SUR RADIO PORTATIF NEUF VHF/UHF **295\$**

KIOSQUE T-004 À L'INTÉRIEUR
DU GRAND CHAPITEAU RBC

CONDITIONS

- *Quantité limitée
- Programmation: 50\$ en atelier en sus
- Licence, antenne, fixture en sus
- Seulement pour les achats sur place durant la durée de l'Expo-Champs du 27 au 29 août 2024.



EXPO-CHAMPS 2024

226617

larose
solutions
propreté

Rejoignez-nous au stand **T-041** pour
découvrir nos dernières innovations
en matière de nettoyage !

NETTOYEZ **MIEUX**^{MC}



AUTOLAVEUSES : Venez découvrir nos autolaveuses performantes, idéales pour un nettoyage efficace et rapide de vos surfaces commerciales et industrielles.



NETTOYEURS HAUTE PRESSION : Explorez nos nettoyeurs haute pression, conçus pour éliminer la saleté tenace avec une puissance inégalée et une grande facilité d'utilisation.



BALAIS MÉCANIQUES : Testez nos balais mécaniques robustes, parfaits pour un balayage précis et sans effort de tous types de sols.

☎ 514.382.7000

✉ info@larose.ca

📍 2255 Boul Industriel
Laval, QC H7S 1P8

226580

K'ARCHER



Votre relève, notre passion

Rendez-vous au Kiosque B-004

NOTRE EXPERTISE
Unique au Québec



Lait entier ou lait en poudre, E3V offrent des solutions complètes. Ils s'occupent de moi de A @ Z ... Ce sont les mmmmeilleurs !



Fiers partenaires de **HOLM & LAUE**

 e3vinc.com

214791



Échantillonnage de précision des sols

Systeme de cartographie numérique

32 couches disponibles

- Propriétés physiques
- Macronutriments
- Micronutriments
- Cartes spécifiques

Kiosque A-022

Pour un rendez-vous partout au Québec

450 803-6324
gmabe.inc@gmail.com

GMABE.COM



IMPORTATEUR & DISTRIBUTEUR AUTORISÉ



VENEZ VOIR NOS NOUVEAUTÉS AU KIOSQUE D-27 À EXPO-CHAMPS

**5% DE RABAIS
SUPPLÉMENTAIRE
SUR NOS ÉQUIPEMENTS
NEUF EN INVENTAIRE**

**OPTIMISEZ VOS
PERFORMANCES AVEC**

TEAMCO™



**DURABILITÉ, QUALITÉ
PERFORMANCE**



POMPE À FUMIER 3 POINTS

- Pompe pour tracteur de 85 à 300hp, 540trs et 10000 trs
- Bras de chargement hydrauliques de 8"
- Contrôle par télécommande sans fil



**SYSTÈME D'ÉVACUATION
DE FUMIER**

L'ÉVACUAIR!

Le système d'évacuation de fumier le plus simple et efficace sur le marché. Également offert en version automatisé

ÉPANDEUR À FUMIER

- Suspension et direction hydrauliques indépendantes
- Plusieurs autres options disponibles
- En acier, en aluminium ou en stainless



Mathieu Côté 819 357-6808

Marco Nadeau 819 350-2634

teamco.ca

226586

NOUS EMBAUCHONS!

Venez nous voir au stand C 25

SPÉCIALISTE DE PRODUIT

Est du Canada (Québec)

Le ou la spécialiste du service et du support aux produits développe et consolide les relations avec les producteurs et les concessionnaires en communiquant, en formant, en éduquant et en développant des stratégies axées sur les équipements et les solutions agronomiques HORSCH.

Plus d'info ici:

HORSCH Canada Inc.

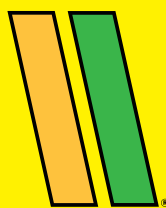
877-350-4715 | Sales.ca@horsch.com



HORSCH



223176



NOUS AVONS CE DONT VOUS AVEZ BESOIN!



TORNADO (Horizon)
De 11 à 24 m³ | Simple/double essieu



TRANS-KTP
De 9 à 30 t | Simple/double/triple essieu



DRAKKAR
De 18 à 28 t | Double/triple essieu



VOLUMETRA
De 2 750 à 6 160 Gal. | Double/triple essieu

EXPO-CHAMPS
KIOSQUE E-075
Du 27 au 29 août
2024

 www.joskin.com
info@joskin.com • Tél.: 011 32 48551724



226626

**Les Industries
Bleu Métal
Inc.**

450-915-0614
185, rue de l'Église Roxton Falls, QC J0H 1E0
info@industriesbleumetal.com
www.industriesbleumetal.com

Faits à mesure | Fabriqués au Québec

Kiosque T-060



ÉTABLIS | ARMOIRES | TABLES À SOUDURE



226564

Unverferth[®]

Manufacturing Company, Inc.

BIENVENUE À EXPO-CHAMPS

SAINT-LIBOIRE QC



**UNVERFERTH
SEED RUNNER**



**BRENT
AVALANCHE**



**UNVERFERTH
NUTRIMAX**

QUI NOUS SOMMES >

Unverferth Manufacturing Co, Inc. est un fabricant familial de renommée mondiale spécialisé dans les équipements de travail du sol, de semences et de manutention des grains, ainsi que dans les pulvérisateurs trainier, les applicateurs d'engrais et les roues doubles, triples et spécialisées. Notre portefeuille comprend sept marques, notamment Blue Jet, Brent, Killbros, Orthman, Parker, Top Air et Unverferth. Notre équipe d'experts est prête à vous aider à choisir l'équipement parfait pour rendre votre exploitation plus efficace et rentable.

ENSEMBLE, NOUS CULTIVONS L'EXCELLENCE DEPUIS 1948.

VENEZ NOUS VOIR

Au kiosque #A-14











KALIDA, OH / unverferth.com

226639

Pourquoi payer pour s'abonner à son journal agricole?



Une information de qualité

Pour produire une information de qualité qui sera utile aux décisions d'affaires des producteurs agricoles, quatre journalistes chevronnés s'activent à temps plein dans la salle de rédaction de *La Terre de chez nous*. Ils sont entourés de toute une équipe d'artisans qui façonnent votre journal semaine après semaine. Les cahiers spéciaux, l'infographie, la publicité, le service à la clientèle, le Web et la rédaction sont autant de secteurs essentiels au bon roulement d'un journal, qui, ne l'oublions pas, représente un outil de travail pour les agriculteurs. Tous ces efforts doivent bien sûr être rémunérés.



Du soutien pour traverser la crise des médias

Les médias traditionnels ont été durement touchés par un détournement des revenus publicitaires depuis l'avènement des médias sociaux. *La Terre de chez nous* n'y échappe pas, même si elle continue de prouver à ses annonceurs qu'elle est LA référence en agriculture. En payant moins de 1 \$ par semaine pour un abonnement de trois ans, les lecteurs de *La Terre de chez nous* contribuent à soutenir leur journal agricole qui, bien qu'il existe depuis 1929, n'a jamais été aussi actuel et nécessaire.



Un investissement numérique considérable

De plus en plus de lecteurs consomment leur information sur le Web. *La Terre de chez nous* s'adapte aux besoins de sa clientèle. C'est pourquoi elle a récemment investi dans un nouveau site Web, qui a nécessité un investissement considérable. Cela lui permet de mettre en ligne plus rapidement du matériel exclusif aux abonnés et de le bonifier avec des vidéos et des galeries photo. Quant au journal papier, il continue d'être produit avec autant de passion. Un abonné peut désormais choisir de le recevoir chez lui ou de le consulter en ligne. D'une façon ou d'une autre, c'est la même information de qualité, préparée avec soin par une équipe chevronnée. Comme il serait impensable de demander à un producteur agricole de donner le fruit de son travail, votre journal agricole se doit de vous sensibiliser à l'importance de vous abonner.



Je m'abonne!

laterre.ca/abonnement 1 877 679-7809 sans frais



La Terre
DE CHEZ NOUS

DISPONIBLE
MAINTENANT:
**40
SERIES**



FINANCEMENT
DISPONIBLE À
PARTIR DE 4.99%

CONSTATEZ LA DIFFÉRENCE PENTA !
CONTACTEZ VOTRE CONCESSIONNAIRE
PENTA DÈS MAINTENANT
WWW.PENTAEQUIPMENT.COM



226620



UNIVERCO

Le pulvérisateur intelligent ARA de  ecorobotix



Un pulvérisateur **haute-précision**, utilisant l'intelligence artificielle pour une application ciblée (plante par plante) d'herbicides, de fongicides, d'insecticides et/ou d'engrais, qui réduit les doses appliquées **jusqu'à 95%**.

Une solution permettant de se **conformer aux normes environnementales les plus strictes** tout en assurant aux producteurs **un rendement et une rentabilité supérieurs**.



Contactez-nous pour tous vos besoins en récolte, lavage et conditionnement de légumes!

univerco.com | 1 800 663-8423



713, Montée Douglas, Napierville (Québec) J0J 1L0
Tél. : 450 245-7152 • info@univerco.net

226369



ANTONIO CARRARO

Le tracteur polyvalent :

Compact mais très puissant avec une console de conduite réversible, 4 roues motrices constantes, conçus pour les vergers, les serres, les vignobles mais aussi extrêmement sûr pour le travail dans les terrains accidentés! Et sur le déneigement en position inversée.

Visitez notre site internet :

www.antonio carraro.ca pour trouver le concessionnaire le plus près de vous!

Ou contactez-nous au 819 626-0166 pour toute information.

Nouveauté 2024

TONY TTR 8900

98 Hp avec transmission hydro variable (40 Km)



226368

À PROPOS

Maitres installateurs certifiés pour un drainage agricole optimal depuis plus de 55 ans.



NOS SERVICES

- Drainage agricole
- Vente de drains, ponceaux & tuyaux
- Plan de drainage géoréférencés
- Enfouissement de câbles et conduits aqueduc
- Installation automatisée (Système GPS & LASER)
- Installation de station de pompage & d'avaloir

NOTRE EXPERTISE

VOTRE SOURCE DE RENDEMENT

SOUSSION GRATUITE



EPL LAZURE

DRAINAGE AGRICOLE



NOUS JOINDRE

MONTÉRÉGIE OUEST
LYNE LAPLANTE
514-444-0549

MONTÉRÉGIE EST
GABRIELLE HOUDE
514-444-7703



info@exc-epl.com



PARTENAIRE DE VOS PROJETS

depuis 1950

Groupe Maska

SERVICE | VENTE | LOCATION



CABINE



PTO



MACHINE FIXE

Génératrices d'urgence de 15 KW à 1000 KW

DIVISION GÉNÉRATRICES
1 800-363-0114

SERVICE DE LIVRAISON
RAPIDE

SERVICE D'URGENCE 24/7
1 800-80MASKA

550, avenue de Vaudreuil, Saint-Hyacinthe J2S 4H2 | 450-773-7471 | groupemaska.com

220594

Exposant D-077



2862, route 201
Ormstown QC J0S 1K0
Tél. : 450.829.4344

info@gpagdistribution.com
gpagdistribution.com



G.P. AG Distribution, votre spécialiste en équipements de haute efficacité et haute qualité.

McHale



SAUVEZ TEMPS ET ARGENT!
Avec la presse à balle ronde et enrobeuse tout-en-un.
McHale Fusion Vario

AGRISEM



POLYVALENCE ET ADAPTABILITÉ!
Travail de sol, trémis et semoir

KEENAN
an Altech company



HAUT RENDEMENT EN MOINS DE TEMPS!
Mélangeur alimentation animal

226633

Profiter grâce à la nutrition

Augmenter la valeur de l'aliment. Améliorer les performances du bétail.



Concessionnaires Suprême couvrant le Québec

Service Agro Mécanique
St-Clément & St-Pascal 418-963-2177

Enterprises Eric Grondin Inc.
Sainte-Clotilde-de-Beauce 877-332-0531

Technico-Lait
Coaticook 819-804-8444

Équipements Laplante & Levesque
Ormstown 450-829-3516

Broeders Farm Equipment
North Augusta, ON 613-498-5446

LE MEILLEUR PROCESSEUR RTM AU MONDE

supremeinternational.com | 800-563-2038



226227

SmartSURFACETools™

*Élevez votre domaine à un niveau supérieur
et **GAGNER** en *

Sécurité optimale
Confort accru
Chemin durable
Facilité d'accès
Esthétique soignée

Économies garanties
Polyvalence exceptionnelle
Gains de temps et d'efforts
Image de marque renforcée
Plaisir et satisfaction assurés



SmartSURFACETools™

La gratte
pour

Grattez
vos nids de poules
et **GAGNER** *
en efficacité



WIL-BE

Les Équipements Wil-Be
Depuis 1969



Bastien Bernier



Cell: 418-952-3142



www.gratte.ca



bastienbernier@wil-be.com



Notre mission est de fournir des équipements de qualité supérieure
qui permettent à nos clients d'améliorer leur productivité et leur efficacité.



226623

Traction Plus

Le spécialiste du rainurage et planage de béton

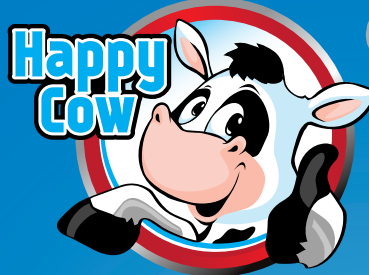
Expertise en locomotion animale

Partenaire de confiance

La référence ultime

Pour une vache productive & en santé!

Collaboration étroite
Consultation sur place, exécution et suivi



Équipe de service spécialisée et d'expérience!

Plus de 1000 clients satisfaits!



514 209-1503

Louis Corbeil

450 830-2065

Benoit Favreau

traction-plus.com

226269

NOUS VOUS ATTENDONS AU KIOSQUE # B-005



RÉSULTATS = ROI = RASSUREZ-VOUS

SILO-KING®



225943

HOWICK, QC
Dustin Cullen
(514) 617-5688
cullenforage@gmail.com

SAINT-ÉDOUARD-DE-LOTBINIÈRE, QC
Jérôme Lemay
(418) 569-9670
jeromelemay@telus.net

SAINT-ODILON, QC
Marco Pouliot
(418) 222-3044
fermedescaps@gmail.com

VENTEC

PROPULSÉ PAR **AgriMesh Technologies**

VENTILLATION OPTIMISÉE



ÉLEVEZ VOTRE GESTION DU GRAIN VERS DE NOUVEAUX SOMMETS



jolco.ca
ventec.ca
equipementsdussault.com

450-383-4000



Venez nous rencontrer à nos kiosques
JOLCO-VENTEC : B-002
DUSSAULT : B-008

226601

Offre d'abonnement Expo-Champs



La Terre

DE CHEZ NOUS

Vous abonner pourrait
vous permettre de gagner un trio de cadeaux!*

SERVIETTE DE PLAGE + TABLIER +
GRATTOIR EN BOIS POUR LE BBQ



VENEZ NOUS
RENCONTRER AU
KIOSQUE C-022

* Offre valide seulement à l'Expo-Champs.



ATELIER TÉTRAUT-THÉBERGE

Division de **DÉZIEL^{HMI}**



GODET



GODET AVEC POUCE



GODET À GRAVIER 3 DENTS



RÂTEAU



ATTACHE HYDRAULIQUE



POUCE HYDRAULIQUE



**EXPERT EN FABRICATION
DE GODETS ET ACCESSOIRES
D'EXCAVATION**

SCANNE MOI



281 Ruisseau St-Louis Est
Marieville, Québec J3M 1P1
info@ateliertt.ca
450 460-2661

WWW.ATELIERTT.CA

226220

SEM
SOLUTIONS



LEADER EN PLANTES FOURRAGÈRES!

Distribution de semences: Plantes fourragères, engrais verts, gazon.

**Kiote
A-32**

SEMSOLUTIONS.CA
450 758-8137

Semoirs VREDO pour sursemis / semis direct à
doubles disques aux 7,5 cm (3 po)
Largeur de travail de 1 à 6 mètres

Vredo



Semoir pneumatique et applicateur. 6 Modèles
différents conçus pour des applications précises
de semences fourragères et engrais verts.

Stocks^{AG}



226359



27 AU 29 AOÛT 2024

Présenté par
Financement agricole
Canada



SERVICES et RESTAURANTS sur le site

DÉPLACEMENTS

NAVETTES DE STATIONNEMENT

Dès votre arrivée, utilisez le service de navettes offert par la Maison Victor-Gadbois. Les bénévoles vous déposeront à l'entrée des visiteurs en échange d'une contribution volontaire. De plus, des minibus seront aussi à votre disposition pour vous amener à l'entrée principale des visiteurs.



LOCATION DE VOITURETTES DE GOLF

ADS vous offre le service de location de voiturettes de golf Mobilicab. Procurez-vous la vôtre au terrain F-013. Quantités limitées, aucune réservation possible.



TOUR DU SITE COMMENTÉ ESTRIE-RICHELIEU

Profitez d'un service de navette en continu pour parcourir le site tout au long de l'événement. Lors de ce tour guidé, vous en saurez plus sur les exposants présents, les démonstrations et vous pourrez vous arrêter aux endroits désirés.



SERVICES OFFERTS

PAIEMENT PAR DÉBIT/CRÉDIT PARTOUT SUR LE SITE

La billetterie, ainsi que tous les bars et restaurants, seront dorénavant équipés de terminaux pour prendre les paiements par crédit ou débit. Il sera possible de faire des retraits sur les terminaux de paiement des bars lors d'un achat. Le minibus RBC au terrain D-030 est aussi muni d'un guichet automatique.

AIRE DE REPOS ANGERS TOYOTA

Au E-069, Angers Toyota met à votre disposition une aire de repos pour prendre une pause jasette avec vos proches.



MÉGADÔME P-013

Sous le Mégadôme, profitez des installations en mode salle à manger pour rencontrer vos représentants ou prendre une collation à l'ombre.

SALLE D'ALLAITEMENT ET PREMIERS SOINS F-015

La salle d'allaitement change d'emplacement cette année et se trouvera aux abords de l'entrée principale du site. On y trouvera aussi le point d'accès aux premiers soins.

BUREAU D'INFORMATIONS

Le bureau d'informations est situé à la sortie du grand chapiteau RBC. En grande nouveauté cette année, une voiturette de golf « Informations » circulera sur le site afin de répondre à vos questions, peu importe l'endroit où vous vous trouvez.

RESTAURATION

OUEST

TERRASSE TROUW NUTRITION

Le camion de cuisine de rue du Service Traiteur Rebel sera positionné au terrain E-027 pour vous servir fajitas, sandwichs à la viande fumée et plus encore. De quoi vous rassasier pour le dîner.



MÉGADÔME P-013

Envie d'un menu cantine? Le Rest-O-Rang du P-013 met la table pour vous offrir hot dogs, cheeseburgers et frites bien fraîches.

EST

PLACE BAYER – A-080

Retrouvez votre brasserie préférée pour le lunch au A-080. Le camion de cuisine de rue de La Cage – Brasserie sportive est dans la place cette année!



TERRASSE DESJARDINS

Découvrez La Poutinière sur la terrasse Desjardins au F-042! Dégustez des poutines variées, un régal pour tous les amateurs de ce plat québécois classique. Ne manquez pas cette expérience!



PAVILLON SERVICE TRAITEUR – P-024

Ne manquez pas la fameuse assiette méchoui du Pavillon Service Traiteur sur le terrain des semences Pride!

SERVICE DE BAR

Chaque aire de restauration possède son propre bar où vous pourrez vous procurer des rafraîchissements avec ou sans alcool. De plus, un menu lunch express, avec option santé, sera offert en format boîte à lunch.

Deux bars mobiles sillonneront les rues et avenues d'Expo-Champs afin que vous puissiez prendre un rafraîchissement sur la route entre deux rencontres avec vos fournisseurs favoris.



KIOSQUE D-2



6C

Deutz-Fahr lance la nouvelle série **6C** pour continuer à être la référence dans ce segment de puissance avec de nouvelles fonctionnalités attrayantes.

- ✓ Disponible en trois puissances 115 hp, 125 hp et 135 hp
- ✓ Équipée de trois types de transmission Powershift, RV Shift, TTV avec APS
- ✓ Suspension de pont avant
- ✓ Système ASM
- ✓ Systèmes hydrauliques efficaces (jusqu'à 120 l/min Load Sensing)
- ✓ Famille de cabines TopVision à 4 montants avec Hydro Silent-Block ou suspension mécanique
- ✓ Nouvelle console interne améliorée dans l'ergonomie et l'intégration des solutions d'agriculture intelligente SDF

La reverse hydraulique offre un ajustement de **5 types** de sensibilité, qui s'adaptent aux types de matériel transportés et aussi permet la personnalisation idéale pour chaque opérateur.

6C Series	6115C	6125C	6135C
powershift (HML)	✓	✓	✓
RVSHIFT	✓	✓	✓
TTV	✓	✓	✓

Toutes ces caractéristiques rendent cette gamme de produits encore plus maniable, puissante et confortable, et capable de couvrir toutes les applications en plein champ, de répondre aux différents besoins des exploitations (manutention des matériaux avec chargeur frontal, wagons mélangeurs, etc.) et le transport.



**VENEZ NOUS RENCONTRER
AU KIOSQUE A-019**

PROJET DE CONSTRUCTION? On se déplace chez vous!

Service personnalisé aux producteurs agricoles

**Venez nous parler
de vos projets de
bâtiments durant
Expo-Champs !**

Tapis & matelas

Éclairage

Ventilation

Matériaux

Robots



**Des produits dédiés à la
CONSERVATION DE
VOS RÉCOLTES !**

**Venez nous voir pour obtenir une
soumission pour vos besoins**

PRODUITS DISPONIBLES

Toiles | Gros sacs | Pellicules | Tubes | Filets
et plus encore !

POUR TROUVER LE MARCHAND LE PLUS PRÈS DE CHEZ VOUS, VISITEZ bmr.ca