



# GUIDE DE DÉMONTAGE 2026

## HORAIRE DE DÉMONTAGE

### Jeudi 20 août

- Fermeture de l'expo aux visiteurs : **17 h**
- Accès au site pour les véhicules : à partir de **18 h**
  - En attendant :
    - Préparez votre matériel
    - Regroupez-le sur palettes pour faciliter le chargement
- Si vous avez loué un **chapiteau**, il doit être libéré pour **18 h**



### Vendredi 21 août

- Démontage (chariots élévateurs disponibles) : **7 h à 14 h**.
- **Grand chapiteau/ Petit Chapiteau** : libérés pour **10h AM**
- Tous les espaces doivent être libérés avant **16 h**

## MANUTENTION | CHARIOTS ÉLÉVATEURS

- **Jeudi 18h-20h** : réservé aux utilisations rapides (**< 30 min**)
  - Pour les besoins **plus longs**, planifiez votre démontage **vendredi matin**.
  - **Pas de réservation** - rendez-vous à la tente de manutention à l'entrée du site quand vous êtes prêts.
- Le promoteur offre gratuitement le service de manutention par chariot élévateur pour le déchargement et le chargement de la marchandise à l'entrée et à la sortie du site.
  - **La manutention supplémentaire à l'intérieur des terrains d'exposition est à la charge de l'exposant.**



## AVANT DE QUITTER



- Récupérez tout votre matériel
- Retirez paillis, plantes, structures, etc.
  - Le terrain doit être remis dans son état initial
- Déposez vos déchets dans les bacs prévus à cet effet

## OBJETS DE VALEUR

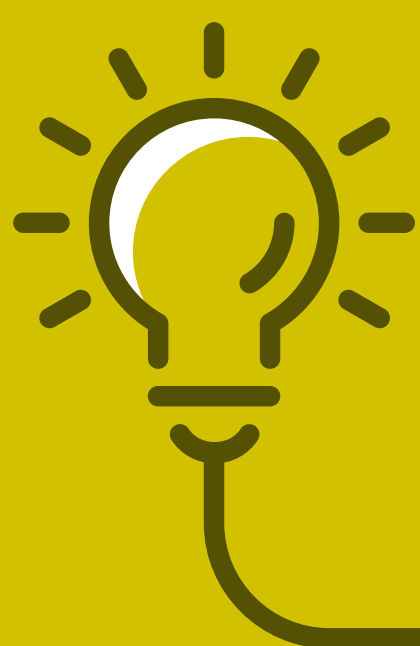


- Sécurisez dès le début vos biens faciles à transporter : ordinateurs, tablettes, etc.
  - L'organisation n'est pas responsable des pertes ou vols

Le démontage implique un grand nombre de véhicules et de manœuvres en peu de temps.

► **Un certain temps d'attente est inévitable.**

Merci de faire preuve de **patience**, de **courtoisie** et de **collaboration** envers l'équipe sur le terrain et les autres exposants. Cela contribue à un déroulement sécuritaire et efficace pour tous.



Vous avez des questions supplémentaires sur place?  
Référez-vous à l'**accueille des exposants**.

  
**EXPO-CHAMPS**

# À BIENTÔT!

Présenté par  
Financement agricole  
Canada

